

- Messstelle für Geräusche nach § 29b BImSchG
- VMPA anerkannte Schallschutzprüfstelle nach DIN 4109
- Industrie-, Gewerbe- u. Verkehrslärm
- Bau- u. Raumakustik, Elektroakustik
- Erschütterungsmessungen

Ingenieurbüro Frank & Apfel GbR

Am Schinderrasen 6
99817 Eisenach
☎ 036920/8050-7, 📠 -5



Eisenach, den 28.11.2018

Nachtrag LG 136/2018 zur Schallimmissionsprognose LG 85/2011 für das Krankenhaus St. Elisabeth in Lengsfeld unterm Stein

1. Bestandteil des Nachtrages

Änderungen zur Prognose LG 85/2011:

- Realisierung Anbau und Aufstockung gemäß Lageplan in Anlage 1
- Teilabriss des Schwesternwohnheimes gemäß Lageplan in Anlage 1
- Verlegung der südlichen Zufahrt und Nutzung der Zufahrt nur für Transporter von Liegend-Patienten
- Lieferverkehr mit LKW erfolgt nur noch über die nordöstliche Zufahrt

Nach den Angaben des Auftraggebers ergeben sich durch den Anbau mit Aufstockung folgende weitere Änderungen:

In dem anzubauenden Gebäudeteil, der aus den beigefügten Unterlagen zu entnehmen ist, soll im Erdgeschoss eine Tagesklinik für 10 Patienten entstehen. Diese Tagesklinik gibt es bereits im Altbestand, jedoch in unzureichenden Räumlichkeiten, und so soll dieser Bereich verlagert werden. Im 1. OG sollen die Verwaltungsräume entsprechend aufgelockert angeordnet werden und somit mehr Möglichkeiten geschaffen werden. Auch hier werden nicht mehr Mitarbeiter sein, man wird nur etwas bessere und optimalere Bedingungen schaffen.

Im 2. OG werden im Anbaubereich drei neue 2-Bettzimmer entstehen, also insgesamt 6 zusätzliche Betten, und durch Umbaumaßnahmen im Altbestand zusätzlich 6 weitere Betten, d.h. insgesamt wird die Bettenzahl um 12 Bettenplätze erhöht werden.

Im 3. OG werden Therapeutische Räume zusammengefasst, d.h. die Therapie Räume, die durch die Umbaumaßnahme auch im Bestand aus dem 2. OG verlagert werden müssen, werden nun im 3. OG angesiedelt.

Durch die Baumaßnahme werden lediglich 12 weitere zusätzliche Bettenplätze geschaffen. Damit erhöht sich die Anzahl der Betten auf 111 Bettenplätze (Erhöhung um 12%).

Die gesamte Infrastruktur des vorhandenen Hauses, wie Heizung, Lüftung usw. wird durch die bestehenden Anlagen sichergestellt, eine Erweiterung ist nicht erforderlich.

Der vorhandene Parkplatz, der seinerzeit auch vom Hause gebaut wurde, ist so groß ausgelegt, dass auch hier keine Erweiterungen der Parkplätze oder sonstiger Dinge erforderlich sind.

Relevante Erhöhungen der Parkplatzbewegungen sind durch die Erhöhung der Bettenplätze nicht zu erwarten, rechnerisch ergeben sich Erhöhungen der Emissionen des Parkplatzes deutlich unter 1 dB, bei einer Erhöhung der Bettenkapazität um 12 % .

2. Immissionspunkte

Durch den Anbau und die Aufstockung ergeben sich folgende neue Immissionspunkte innerhalb des Krankenhauses:

IP -Anbau-West – Patientenzimmer im 2.OG der Aufstockung, Aufpunkthöhe 7 m

IP -Anbau-Nord – Ruheraum u. Patientenzimmer in der Aufstockung,
Aufpunkthöhe 1,6/4,4/7,2m

Infolge der geänderten Fahrstrecke für den LKW-Lieferverkehr ergibt sich folgender zusätzlicher Immissionspunkt:

IP-neu – Wohnhaus Bahnhofstraße 10, Aufpunkthöhe 2/5 m

Des Weiteren wird der Immissionspunkt IP 1 an der Ostfassade des Wohnhauses Bahnhofstrasse aus Prognose LG 85/2011 berücksichtigt. An den anderen Immissionspunkten aus Prognose LG 85/2011 sind keine relevanten Erhöhungen zu erwarten.

Für die Immissionspunkte gelten folgende Gebietseinstufungen und Immissionsrichtwerte nach TA Lärm :

IP Anbau West/Nord	Krankenhaus	tags 45 dB(A), nachts 35 dB(A)
IP –neu	allgemeines Wohngebiet	tags 55 dB(A), nachts 40 dB(A)
IP 1 + IP1/1 (Bestand)	allgemeines Wohngebiet	tags 55 dB(A), nachts 40 dB(A)

Inwieweit die Immissionspunkte des Krankenhauses schutzwürdig gegenüber den eigenen Emissionen sind ist fraglich, da Immissionsschutz Nachbarschaftsschutz bedeutet. Eine abschließende Beurteilung der Ergebnisse bleibt deshalb der Behörde überlassen.

Die Lage der Immissionspunkte kann dem Lageplan in Anlage 1 entnommen werden.

3. Neuberechnung Emissionsansätze

Durch den Anbau und die Aufstockung sind Änderungen für folgende Emissionen zu erwarten:

- Technische Anlagen auf Dach, da die Abschirmung des Schwesternwohnheimes entfällt
- Fahrverkehr im Bereich südliche Einfahrt da die Abschirmung des Schwesternwohnheimes entfällt und nur noch der Patiententransport mit Transportern über die Einfahrt erfolgt
- Lieferverkehr mit LKW erfolgt generell über die nordöstliche Zufahrt, Verladebereiche bleiben unverändert

Emissionen technische Anlagen

Die Emissionen der technischen Anlagen bleiben unverändert gegenüber den Angaben aus Prognose LG 85/2011. Die neuen Ausbreitungsrechnungen sind in Anlage 3 dokumentiert.

Emissionen Lieferverkehr mit LKW

Die Emissionsansätze für den LKW-Lieferverkehr bleiben unverändert gegenüber den Angaben aus Prognose LG 85/2011, es ändert sich lediglich die Fahrstrecke der LKW.

Es wird generell die östliche Zufahrt für An- und Abfahrt genutzt.

Die neuen Ausbreitungsrechnungen sind in Anlage 4 dokumentiert

Emissionen Krankentransporte

Für die Krankentransporte werden Klein LKW bis 7,5t oder Transporter genutzt. Nach Quelle /9/ ist für diese Klein-LKW von Emissionen für die Fahrstrecke auszugehen, die 6 dB unter den Ansätzen für LKW liegen (57 dB(A)/m/h). Die Impulse der Druckluftbremse entfallen, da diese Fahrzeuge in der Regel hydraulische Bremsen haben. Die Emissionen für Türenschnellen und Motorstart werden in der gleichen Größenordnung wie bei LKW angesetzt.

Für 6 Transporter/Tag außerhalb der Ruhezeit (7.00 – 20.00 Uhr) reduzieren sich die Emissionen um 4,2 dB. Damit ergeben sich folgende Emissionen (Schalleistungs-Beurteilungspegel) für die Krankentransporter:

Fahrstrecke	52,8 dB(A)/m
Türenschnellen	73,2 dB(A) (4x je Fahrzeug)
Motorstart	67,2 dB(A)

Die Lage der Ersatzschallquellen ist im Rechenmodell in Anlage 2 dargestellt und die Ausbreitungsrechnungen sind in Anlage 5 dokumentiert.

4. Berechnung Beurteilungspegel

Aus den Ausbreitungsrechnungen in Anlagen 3 – 5 ergeben sich folgende Beurteilungspegel:

Emittent	Beurteilungspegel am Immissionspunkt in dB(A)							
	IP 1/1		IP-Anbau West		IP Anbau Nord		IP 3neu	
	tags	nachts	tags	nachts	tags	nachts	tags	nachts
Technische Anlagen, unverändert	30,3	27,3	22,4	19,2	37,3	35,0	32,0	26,6
LKW-Verkehr, Fahrstrecke neu über Einfahrt Nord-Ost	16,8	0	16,4	0	19,5	0	54,8	0
Transporterfahrstrecke über Einfahrt Süd	42,5	0	44,9	0	50,3	0	3,2	0
Gesamt-Beurteilungspegel für Krankenhaus St. Elisabeth in Lengelfeld unterm Stein	43	27	45	19	51	35	55	27
Immissionsrichtwert nach TA Lärm	55	40	45	35	45	35	55	40
Differenz	-12	-13	0	-16	6	0,0	0	-13

Wie der Tabelle zu entnehmen ist, wird der Immissionsrichtwert am ungünstigsten Immissionspunkt außerhalb des Krankenhausgeländes (IP 3neu) tags maximal ausgeschöpft und nachts um mindestens 13 dB unterschritten.

Am ungünstigsten Immissionspunkt am Krankenhaus (IP Anbau Nord) wird der Immissionsrichtwert für Krankenhaus tags um maximal 6 dB überschritten und nachts maximal ausgeschöpft.

Die Überschreitung wird durch die Patiententransporter verursacht, die im Bereich der Nordfassade des Anbaus entladen werden.

Zusätzlich sind nach Prognose LG 25/2013 (Schallimmissionsprognose B-Plan „Auf dem Kuxraine“) an der Südfassade des Anbaus mit Aufstockung Beurteilungspegel von tags 50 dB(A) und nachts 40 dB(A) zu erwarten, die durch den südlich gelegenen Parkplatz des Krankenhauses hervorgerufen werden. Damit würde in diesem Bereich der Immissionsrichtwert für Krankenhaus tags und nachts um 5 dB überschritten.

Die Lage des IP 2 der Prognose LG 25/2013 entspricht etwa der neuen Südfassade des Anbaus. Eine Würdigung der Ergebnisse bleibt der zuständigen Behörde überlassen.

Bei den Berechnungen wurden folgende Randbedingungen zum Schallschutz berücksichtigt:

- **Keine zusätzlichen technischen Lärmquellen gegenüber den Berechnungen aus LG 85/2011**
- **An- und Abfahrt des Lieferverkehrs mit LKW generell über die nordöstliche Zufahrt**
- **Keine relevante Zunahme der Bewegungshäufigkeit auf dem südlich gelegenen Parkplatz**

Die Ausbreitungsrechnungen wurden nach DIN ISO 9613-2 für Langzeit Mittelungspegel mit $C_0 = 2$ dB (gleichverteilt) durchgeführt. Die Prognoseungenauigkeit wird mit ± 3 dB abgeschätzt.



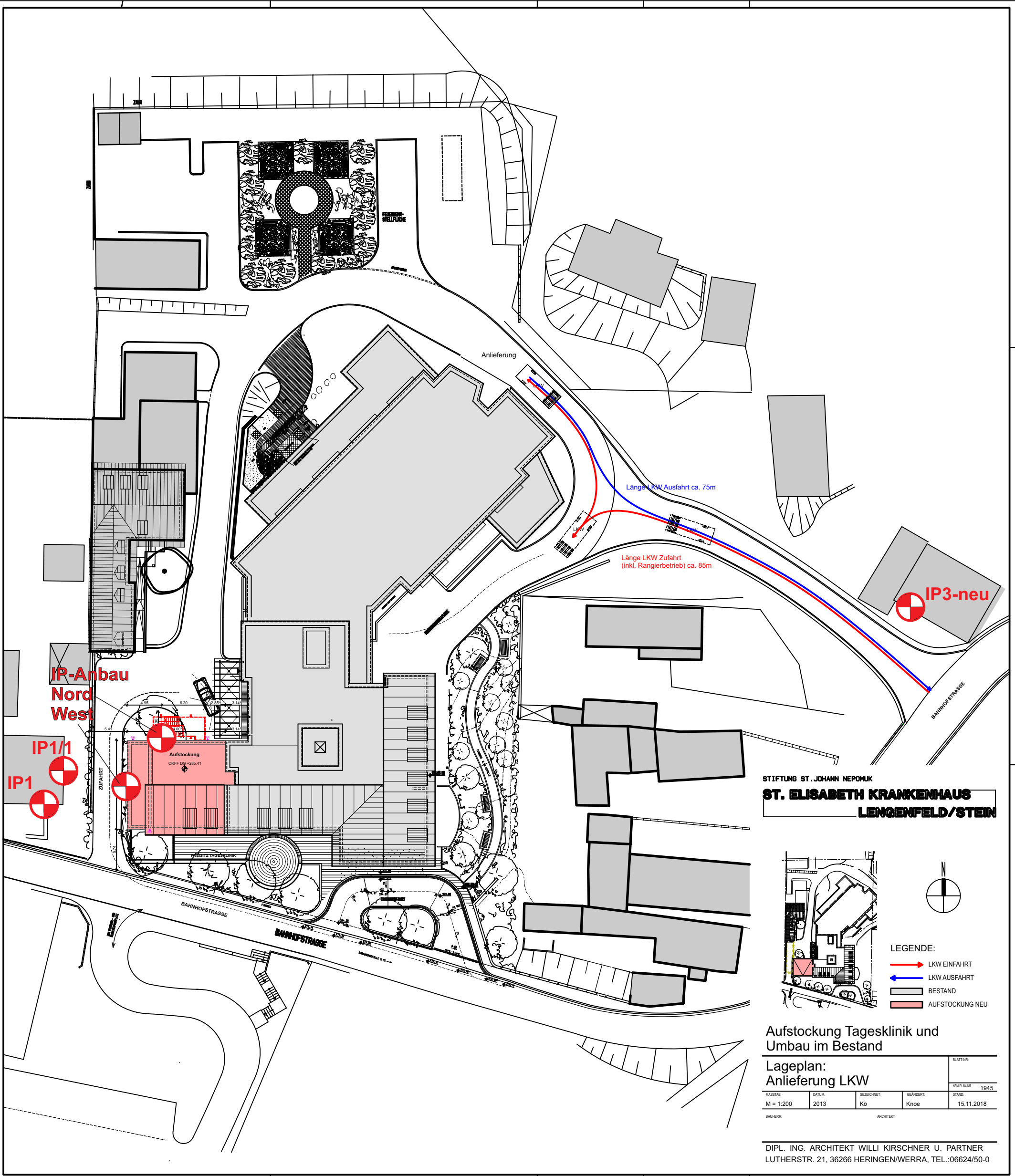
B. Frank

Eisenach, den 28.11.2018

Bearbeiter : Dipl.-Ing. Bernhard Frank

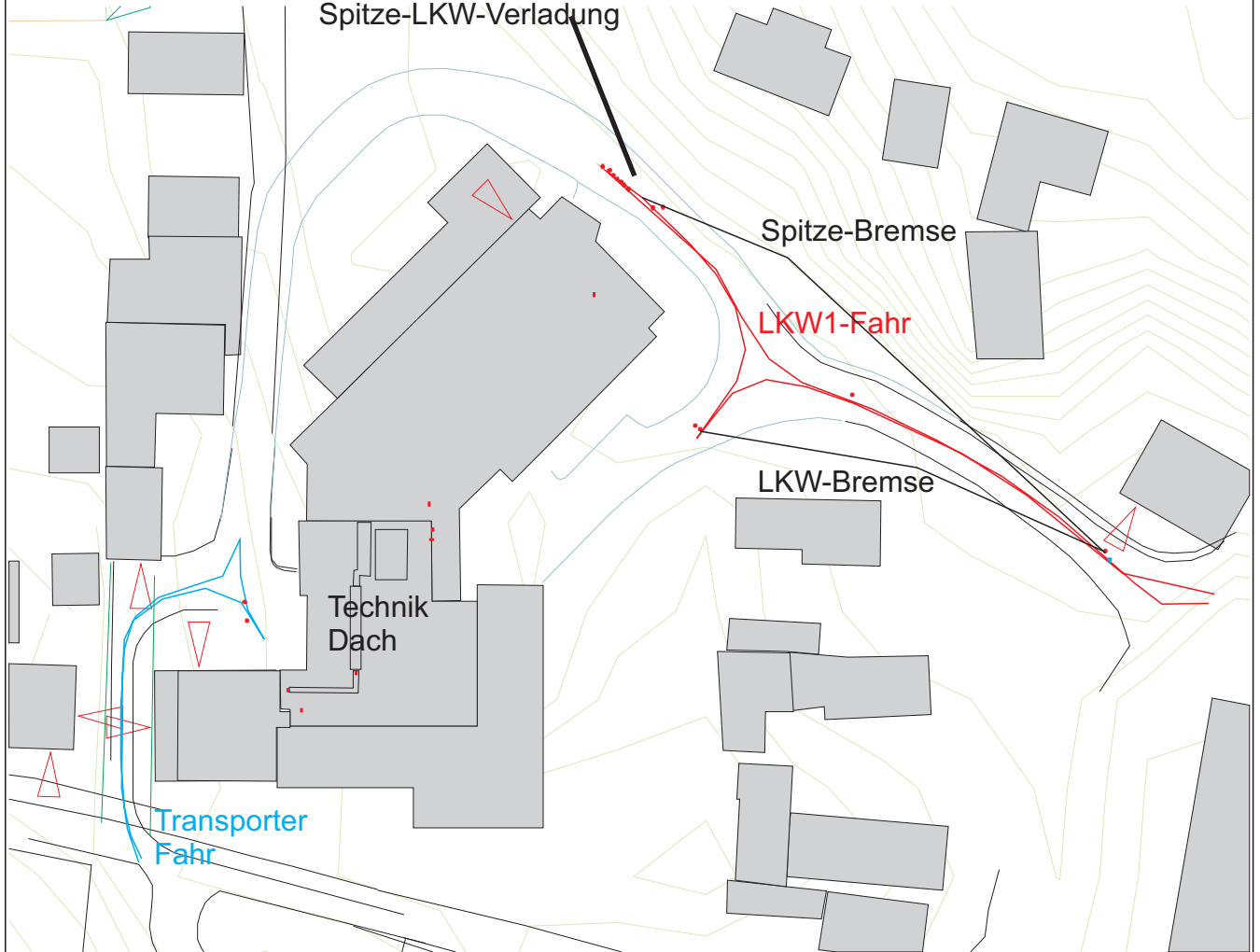
Anlagenverzeichnis

- Anlage 1 Lageplan mit Anbau und Aufstockung, mit Lage der LKW-Fahrstrecke und der berücksichtigten Immissionspunkte, M 1 : 500
- Anlage 2 Rechenmodell mit Gebäuden, Höhenlinien und Lage der Schallquellen
- Anlage 3 Berechnung der Immissionen durch technische Anlagen
- Anlage 4 Berechnung der Immissionen durch LKW-Lieferverkehr
- Anlage 5 Berechnung der Immissionen durch die Krankentransporter



Anlage 1 - LG 136/2018 - Ing.- Büro Frank & Apfel
 Lageplan mit Anbau und Aufstockung, mit Lage der LKW-Fahrstrecke und der berücksichtigten Immissionspunkte
 M 1 : 500

LKW-2xTüren
 Motorstart
 Bremse
 Heckbordwand auf/zu
 Rollgeräusch Bordwand
 Rollgeräusch Wagenboden
 Spitze-LKW-Verladung



Auftraggeber
 Katholische Hospital-
 vereinigung
 Thüringen gGmbH

Auftragnehmer
 Ing.- Büro Frank&Apfel
 Am Schinderrasen 6
 D 99817 Eisenach
 Tel.: +49 (0) 36920 80507

Rechenmodell mit Gebäuden
 Höhenlinien und Lage der
 Schallquellen



Anlage 2
 26.11.2018
 M 1: 631

Projekt:
Berechnung technische Anlagen

Auftrag
TechEGE Datum
27/11/2018 Seite
1

Berechnung nach ISO 9613, Langzeit-Mittelung

Aufpunktbezeichnung : I009 EG S -FAS. - GEB.: IPL-BAHNHOFSTR.20 <ID>
Lage des Aufpunktes : Xi= 0.1198 km Yi= 0.1535 km Zi= 280.02 m
Tag Nacht
Immission : 19.3 dB(A) 15.8 dB(A)

Emittent Name	Ident	Emission		RQ	Anz./L/Fl	Lw,ges		Korr. Formel	min. ds	Dc	DI	mittlere Werte für						L AT		Zeitzuschläge			Im			
		Tag	Nacht			Tag	Nacht					Qnet	Drefl	Adiv	Agr	Aatm	Abar	Tag	Nacht	Tag	Nacht	Tag	Nacht	Tag	Nacht	
		dB(A)	dB(A)		/ m / qm	dB(A)	dB(A)	dB	m	dB	dB	dB	dB	dB	dB	dB	dB	dB	dB	dB(A)	dB(A)	dB	dB	dB	dB(A)	dB(A)
Kr-Tech--Abluft-WC	-	70.0	68.1	Lw	0.0	1.0	70.0	68.1	0.0	50.4	2.8	0.0	0.0	0.0	0.4	-45.1	0.0	-0.1	-22.4	5.6	3.7	0.0	0.0	0.0	5.6	3.7
Kr-Tech-Abluft-Ausbl	-	66.2	64.3	Lw	0.0	1.0	66.2	64.3	0.0	29.5	2.6	0.0	0.0	0.0	0.4	-40.4	0.0	-0.1	-21.1	7.6	5.7	0.0	0.0	0.0	7.6	5.7
Kr-Tech-Abluft-Küche	-	80.4	0.0	Lw	0.0	1.0	80.4	0.0	0.0	52.2	2.8	0.0	0.0	0.0	0.0	-45.4	0.0	-0.1	-23.6	14.1	0.0	0.0	0.0	0.0	14.1	0.0
Kr-Tech-Abluft-Spü	-	60.7	0.0	Lw	0.0	1.0	60.7	0.0	0.0	51.0	2.8	0.0	0.0	0.0	0.4	-45.2	0.0	-0.1	-22.5	-3.9	0.0	0.0	0.0	0.0	-3.9	0.0
Kr-Tech-Lüft-Gehäuse	-	63.6	61.7	Lw'	1.0	19.8	76.6	74.7	0.0	36.1	4.3	0.0	0.0	0.0	1.5	-42.6	0.0	-0.1	-23.4	16.3	14.4	0.0	0.0	0.0	16.3	14.4
Kr-Tech-Rückkühl	-	77.5	75.6	Lw	0.0	1.0	77.5	75.6	0.0	81.1	2.9	0.0	0.0	0.0	0.0	-49.2	0.0	-0.2	-23.6	7.4	5.5	0.0	0.0	0.0	7.4	5.5
Tech-Klimagerät	-	53.0	0.0	Lw	0.0	1.0	53.0	0.0	0.0	30.5	2.6	0.0	0.0	0.0	0.3	-40.7	0.0	-0.1	-20.2	-5.1	0.0	0.0	0.0	0.0	-5.1	0.0
Tech-Zuluft-Ansaug	-	59.5	57.6	Lw	0.0	1.0	59.5	57.6	0.0	37.1	2.7	0.0	0.0	0.0	1.2	-42.4	0.0	-0.1	-22.3	-1.4	-3.3	0.0	0.0	0.0	-1.4	-3.3

Aufpunktbezeichnung : I009 1.OG S -FAS. - GEB.: IPL-BAHNHOFSTR.20 <ID>
Lage des Aufpunktes : Xi= 0.1198 km Yi= 0.1535 km Zi= 283.02 m
Tag Nacht
Immission : 25.2 dB(A) 21.6 dB(A)

Emittent Name	Ident	Emission		RQ	Anz./L/Fl	Lw,ges		Korr. Formel	min. ds	Dc	DI	mittlere Werte für						L AT		Zeitzuschläge			Im			
		Tag	Nacht			Tag	Nacht					Qnet	Drefl	Adiv	Agr	Aatm	Abar	Tag	Nacht	Tag	Nacht	Tag	Nacht	Tag	Nacht	
		dB(A)	dB(A)		/ m / qm	dB(A)	dB(A)	dB	m	dB	dB	dB	dB	dB	dB	dB	dB	dB	dB	dB(A)	dB(A)	dB	dB	dB	dB(A)	dB(A)
Kr-Tech--Abluft-WC	-	70.0	68.1	Lw	0.0	1.0	70.0	68.1	0.0	49.9	2.6	0.0	0.0	0.0	0.7	-45.0	0.0	-0.1	-18.2	10.0	8.1	0.0	0.0	0.0	10.0	8.1
Kr-Tech-Abluft-Ausbl	-	66.2	64.3	Lw	0.0	1.0	66.2	64.3	0.0	28.6	2.3	0.0	0.0	0.0	0.2	-40.1	0.0	-0.1	-14.8	13.7	11.8	0.0	0.0	0.0	13.7	11.8
Kr-Tech-Abluft-Küche	-	80.4	0.0	Lw	0.0	1.0	80.4	0.0	0.0	51.7	2.7	0.0	0.0	0.0	0.0	-45.3	0.0	-0.1	-17.4	20.3	0.0	0.0	0.0	0.0	20.3	0.0
Kr-Tech-Abluft-Spü	-	60.7	0.0	Lw	0.0	1.0	60.7	0.0	0.0	50.5	2.7	0.0	0.0	0.0	0.8	-45.1	0.0	-0.1	-18.9	0.1	0.0	0.0	0.0	0.0	0.1	0.0
Kr-Tech-Lüft-Gehäuse	-	63.6	61.7	Lw'	1.0	19.8	76.6	74.7	0.0	35.5	4.1	0.0	0.0	0.0	1.6	-42.5	0.0	-0.1	-17.5	22.2	20.3	0.0	0.0	0.0	22.2	20.3
Kr-Tech-Rückkühl	-	77.5	75.6	Lw	0.0	1.0	77.5	75.6	0.0	80.7	2.8	0.0	0.0	0.0	0.0	-49.1	0.0	-0.2	-17.4	13.6	11.7	0.0	0.0	0.0	13.6	11.7
Tech-Klimagerät	-	53.0	0.0	Lw	0.0	1.0	53.0	0.0	0.0	29.7	2.3	0.0	0.0	0.0	0.2	-40.4	0.0	-0.1	-14.7	0.3	0.0	0.0	0.0	0.0	0.3	0.0
Tech-Zuluft-Ansaug	-	59.5	57.6	Lw	0.0	1.0	59.5	57.6	0.0	36.4	2.5	0.0	0.0	0.0	1.1	-42.2	0.0	-0.1	-16.3	4.5	2.6	0.0	0.0	0.0	4.5	2.6

Aufpunktbezeichnung : I007 EG O -FAS. - GEB.: IPL/1-BAHNHOFSTR.20 <ID>-
 Lage des Aufpunktes : Xi= 0.1230 km Yi= 0.1576 km Zi= 280.00 m
 Tag Nacht
 Immission : 27.8 dB(A) 23.4 dB(A)

Emittent Name	Ident	Emission		RQ	Anz./L/Fl	Lw,ges		Korr. Formel	min. ds	Dc	DI	mittlere Werte für						L AT		Zeitzuschläge			Im			
		Tag	Nacht			Tag	Nacht					Qmet	Drefl	Adiv	Agr	Aatm	Abar	Tag	Nacht	Tag	Nacht	Tag	Nacht	Tag	Nacht	
		dB(A)	dB(A)		/ m / qm	dB(A)	dB(A)	dB	m	dB	dB	dB	dB	dB	dB	dB	dB	dB	dB	dB(A)	dB(A)	dB	dB	dB	dB(A)	dB(A)
Kr-Tech--Abluft-WC	-	70.0	68.1	Lw	0.0	1.0	70.0	68.1	0.0	45.8	2.7	0.0	0.0	0.0	0.7	-44.2	0.0	-0.1	-17.7	11.4	9.5	0.0	0.0	0.0	11.4	9.5
Kr-Tech-Abluft-Ausbl	-	66.2	64.3	Lw	0.0	1.0	66.2	64.3	0.0	25.9	2.5	0.0	0.0	0.0	0.2	-39.3	0.0	0.0	-13.9	15.7	13.8	0.0	0.0	0.0	15.7	13.8
Kr-Tech-Abluft-Küche	-	80.4	0.0	Lw	0.0	1.0	80.4	0.0	0.0	47.4	2.7	0.0	0.0	0.0	0.0	-44.5	0.0	-0.1	-14.4	24.1	0.0	0.0	0.0	0.0	24.1	0.0
Kr-Tech-Abluft-Spi	-	60.7	0.0	Lw	0.0	1.0	60.7	0.0	0.0	46.4	2.7	0.0	0.0	0.0	0.6	-44.3	0.0	-0.1	-16.7	2.9	0.0	0.0	0.0	0.0	2.9	0.0
Kr-Tech-Lüft-Gehäuse	-	63.6	61.7	Lw'	1.0	19.8	76.6	74.7	0.0	32.4	3.2	0.0	0.0	0.0	1.0	-40.9	0.0	-0.1	-16.8	23.0	21.1	0.0	0.0	0.0	23.0	21.1
Kr-Tech-Rückkühl	-	77.5	75.6	Lw	0.0	1.0	77.5	75.6	0.0	76.0	2.9	0.0	0.0	0.0	0.0	-48.6	0.0	-0.1	-12.6	19.1	17.2	0.0	0.0	0.0	19.1	17.2
Tech-Klimagerät	-	53.0	0.0	Lw	0.0	1.0	53.0	0.0	0.0	27.2	2.5	0.0	0.0	0.0	0.2	-39.7	0.0	-0.1	-14.2	1.7	0.0	0.0	0.0	0.0	1.7	0.0
Tech-Zuluft-Ansaug	-	59.5	57.6	Lw	0.0	1.0	59.5	57.6	0.0	33.3	2.6	0.0	0.0	0.0	0.8	-41.4	0.0	-0.1	-14.8	6.6	4.7	0.0	0.0	0.0	6.6	4.7

Aufpunktbezeichnung : I007 1.OG O -FAS. - GEB.: IPL/1-BAHNHOFSTR.20 <ID>-
 Lage des Aufpunktes : Xi= 0.1230 km Yi= 0.1576 km Zi= 283.00 m
 Tag Nacht
 Immission : 30.3 dB(A) 27.3 dB(A)

Emittent Name	Ident	Emission		RQ	Anz./L/Fl	Lw,ges		Korr. Formel	min. ds	Dc	DI	mittlere Werte für						L AT		Zeitzuschläge			Im			
		Tag	Nacht			Tag	Nacht					Qmet	Drefl	Adiv	Agr	Aatm	Abar	Tag	Nacht	Tag	Nacht	Tag	Nacht	Tag	Nacht	
		dB(A)	dB(A)		/ m / qm	dB(A)	dB(A)	dB	m	dB	dB	dB	dB	dB	dB	dB	dB	dB	dB	dB(A)	dB(A)	dB	dB	dB	dB(A)	dB(A)
Kr-Tech--Abluft-WC	-	70.0	68.1	Lw	0.0	1.0	70.0	68.1	0.0	45.2	2.6	0.0	0.0	0.0	0.9	-44.1	0.0	-0.1	-12.6	16.7	14.8	0.0	0.0	0.0	16.7	14.8
Kr-Tech-Abluft-Ausbl	-	66.2	64.3	Lw	0.0	1.0	66.2	64.3	0.0	24.9	2.1	0.0	0.0	0.0	0.2	-38.9	0.0	0.0	-11.3	18.3	16.4	0.0	0.0	0.0	18.3	16.4
Kr-Tech-Abluft-Küche	-	80.4	0.0	Lw	0.0	1.0	80.4	0.0	0.0	46.9	2.6	0.0	0.0	0.0	0.0	-44.4	0.0	-0.1	-14.8	23.7	0.0	0.0	0.0	0.0	23.7	0.0
Kr-Tech-Abluft-Spi	-	60.7	0.0	Lw	0.0	1.0	60.7	0.0	0.0	45.8	2.6	0.0	0.0	0.0	0.9	-44.2	0.0	-0.1	-12.8	7.1	0.0	0.0	0.0	0.0	7.1	0.0
Kr-Tech-Lüft-Gehäuse	-	63.6	61.7	Lw'	1.0	19.8	76.6	74.7	0.0	31.6	2.9	0.0	0.0	0.0	1.4	-40.6	0.0	-0.1	-12.8	27.4	25.5	0.0	0.0	0.0	27.4	25.5
Kr-Tech-Rückkühl	-	77.5	75.6	Lw	0.0	1.0	77.5	75.6	0.0	75.7	2.8	0.0	0.0	0.0	0.0	-48.6	0.0	-0.1	-9.4	22.2	20.3	0.0	0.0	0.0	22.2	20.3
Tech-Klimagerät	-	53.0	0.0	Lw	0.0	1.0	53.0	0.0	0.0	26.2	2.2	0.0	0.0	0.0	0.3	-39.4	0.0	-0.1	-12.0	4.1	0.0	0.0	0.0	0.0	4.1	0.0
Tech-Zuluft-Ansaug	-	59.5	57.6	Lw	0.0	1.0	59.5	57.6	0.0	32.5	2.3	0.0	0.0	0.0	1.3	-41.2	0.0	-0.1	-12.1	9.7	7.8	0.0	0.0	0.0	9.7	7.8

Aufpunktbezeichnung : I008 EG W -FAS. - GEB.: IP-ANBAU-WEST <ID>
 Lage des Aufpunktes : Xi= 0.1311 km Yi= 0.1564 km Zi= 282.88 m
 Tag Nacht
 Immission : 22.4 dB(A) 19.2 dB(A)

Emittent Name	Ident	Emission		RQ	Anz./L/Fl	Lw,ges		Korr. Formel	min. ds	Dc	DI	mittlere Werte für						L AT		Zeitzuschläge			Im			
		Tag	Nacht			Tag	Nacht					Qnet Tag	Qnet Nacht	Drefl	Adiv	Agr	Aatm	Aabar	Tag	Nacht	Tag	Nacht	Tag	Nacht	Tag	Nacht
		dB(A)	dB(A)		/ m / qm	dB(A)	dB(A)	dB	m	dB	dB	dB	dB	dB	dB	dB	dB	dB	dB	dB(A)	dB(A)	dB	dB	dB	dB(A)	dB(A)
Kr-Tech--Abluft-WC	-	70.0	68.1	Lw	0.0	1.0	70.0	68.1	0.0	38.9	2.4	0.0	0.0	0.0	0.0	-42.8	0.0	-0.1	-23.0	6.5	4.6	0.0	0.0	0.0	6.5	4.6
Kr-Tech-Abluft-Ausbl	-	66.2	64.3	Lw	0.0	1.0	66.2	64.3	0.0	17.6	1.6	0.0	0.0	0.0	0.2	-35.9	0.0	0.0	-19.4	12.7	10.8	0.0	0.0	0.0	12.7	10.8
Kr-Tech-Abluft-Küche	-	80.4	0.0	Lw	0.0	1.0	80.4	0.0	0.0	41.0	2.5	0.0	0.0	0.0	0.0	-43.3	0.0	-0.1	-23.2	16.3	0.0	0.0	0.0	0.0	16.3	0.0
Kr-Tech-Abluft-Spü	-	60.7	0.0	Lw	0.0	1.0	60.7	0.0	0.0	39.6	2.4	0.0	0.0	0.0	0.0	-43.0	0.0	-0.1	-22.9	-2.9	0.0	0.0	0.0	0.0	-2.9	0.0
Kr-Tech-Lüft-Gehäuse	-	63.6	61.7	Lw'	1.0	19.8	76.6	74.7	0.0	24.1	3.3	0.0	0.0	0.0	0.7	-39.2	0.0	-0.1	-22.2	19.1	17.2	0.0	0.0	0.0	19.1	17.2
Kr-Tech-Rückkühl	-	77.5	75.6	Lw	0.0	1.0	77.5	75.6	0.0	70.5	2.8	0.0	0.0	0.0	3.1	-48.0	0.0	-0.1	-21.4	13.9	12.0	0.0	0.0	0.0	13.9	12.0
Tech-Klimagerät	-	53.0	0.0	Lw	0.0	1.0	53.0	0.0	0.0	18.6	1.7	0.0	0.0	0.0	0.3	-36.4	0.0	0.0	-20.2	-1.6	0.0	0.0	0.0	0.0	-1.6	0.0
Tech-Zuluft-Ansaug	-	59.5	57.6	Lw	0.0	1.0	59.5	57.6	0.0	25.1	2.0	0.0	0.0	0.0	0.6	-39.0	0.0	0.0	-20.7	2.4	0.5	0.0	0.0	0.0	2.4	0.5

Aufpunktbezeichnung : I009 EG N -FAS. - GEB.: IP2-ANBAU-NORD <ID>
 Lage des Aufpunktes : Xi= 0.1366 km Yi= 0.1633 km Zi= 277.53 m
 Tag Nacht
 Immission : 30.0 dB(A) 27.5 dB(A)

Emittent Name	Ident	Emission		RQ	Anz./L/Fl	Lw,ges		Korr. Formel	min. ds	Dc	DI	mittlere Werte für						L AT		Zeitzuschläge			Im			
		Tag	Nacht			Tag	Nacht					Qnet Tag	Qnet Nacht	Drefl	Adiv	Agr	Aatm	Aabar	Tag	Nacht	Tag	Nacht	Tag	Nacht	Tag	Nacht
		dB(A)	dB(A)		/ m / qm	dB(A)	dB(A)	dB	m	dB	dB	dB	dB	dB	dB	dB	dB	dB	dB	dB(A)	dB(A)	dB	dB	dB	dB(A)	dB(A)
Kr-Tech--Abluft-WC	-	70.0	68.1	Lw	0.0	1.0	70.0	68.1	0.0	32.5	2.7	0.0	0.0	0.0	0.5	-41.2	0.0	-0.1	-20.5	11.4	9.5	0.0	0.0	0.0	11.4	9.5
Kr-Tech-Abluft-Ausbl	-	66.2	64.3	Lw	0.0	1.0	66.2	64.3	0.0	16.2	2.5	0.0	0.0	0.0	0.9	-35.2	0.0	0.0	-15.1	19.3	17.4	0.0	0.0	0.0	19.3	17.4
Kr-Tech-Abluft-Küche	-	80.4	0.0	Lw	0.0	1.0	80.4	0.0	0.0	34.2	2.7	0.0	0.0	0.0	1.2	-41.7	0.0	-0.1	-21.7	20.8	0.0	0.0	0.0	0.0	20.8	0.0
Kr-Tech-Abluft-Spü	-	60.7	0.0	Lw	0.0	1.0	60.7	0.0	0.0	33.0	2.7	0.0	0.0	0.0	0.5	-41.4	0.0	-0.1	-20.2	2.2	0.0	0.0	0.0	0.0	2.2	0.0
Kr-Tech-Lüft-Gehäuse	-	63.6	61.7	Lw'	1.0	19.8	76.6	74.7	0.0	20.6	3.8	0.0	0.0	0.0	1.1	-37.5	0.0	0.0	-15.3	28.7	26.8	0.0	0.0	0.0	28.7	26.8
Kr-Tech-Rückkühl	-	77.5	75.6	Lw	0.0	1.0	77.5	75.6	0.0	62.6	2.8	0.0	0.0	0.0	0.7	-46.9	0.0	-0.1	-18.7	15.3	13.4	0.0	0.0	0.0	15.3	13.4
Tech-Klimagerät	-	53.0	0.0	Lw	0.0	1.0	53.0	0.0	0.0	17.7	2.5	0.0	0.0	0.0	2.5	-36.0	0.0	0.0	-17.4	4.6	0.0	0.0	0.0	0.0	4.6	0.0
Tech-Zuluft-Ansaug	-	59.5	57.6	Lw	0.0	1.0	59.5	57.6	0.0	21.7	2.6	0.0	0.0	0.0	1.3	-37.7	0.0	0.0	-16.6	9.1	7.2	0.0	0.0	0.0	9.1	7.2

Aufpunktbezeichnung : I009 1.OG N -FAS. - GEB.: IP2-ANEAU-NORD <ID>
 Lage des Aufpunktes : Xi= 0.1366 km Yi= 0.1633 km Zi= 280.33 m
 Tag Nacht
 Immission : 31.0 dB(A) 28.6 dB(A)

Emittent Name	Ident	Emission		RQ	Anz./L/Fl	Lw,ges		Korr. Formel	min. ds	Dc	DI	mittlere Werte für						L AT		Zeitzuschläge			Im			
		Tag	Nacht			Tag	Nacht					Qnet Tag	Qnet Nacht	Drefl	Adiv	Agr	Aatm	Aabar	Tag	Nacht	Tag	Nacht	Tag	Nacht	Tag	Nacht
		dB(A)	dB(A)		/ m / qm	dB(A)	dB(A)	dB	m	dB	dB	dB	dB	dB	dB	dB	dB	dB	dB(A)	dB(A)	dB	dB	dB	dB(A)	dB(A)	
Kr-Tech--Abluft-WC	-	70.0	68.1	Lw	0.0	1.0	70.0	68.1	0.0	31.5	2.4	0.0	0.0	0.0	0.0	-41.0	0.0	-0.1	-18.8	12.5	10.6	0.0	0.0	0.0	12.5	10.6
Kr-Tech-Abluft-Ausbl	-	66.2	64.3	Lw	0.0	1.0	66.2	64.3	0.0	14.2	1.8	0.0	0.0	0.0	0.0	-34.0	0.0	0.0	-13.7	20.3	18.4	0.0	0.0	0.0	20.3	18.4
Kr-Tech-Abluft-Küche	-	80.4	0.0	Lw	0.0	1.0	80.4	0.0	0.0	33.3	2.4	0.0	0.0	0.0	0.0	-41.4	0.0	-0.1	-20.0	21.3	0.0	0.0	0.0	0.0	21.3	0.0
Kr-Tech-Abluft-Spü	-	60.7	0.0	Lw	0.0	1.0	60.7	0.0	0.0	32.1	2.4	0.0	0.0	0.0	0.0	-41.1	0.0	-0.1	-18.6	3.3	0.0	0.0	0.0	0.0	3.3	0.0
Kr-Tech-Lüft-Gehäuse	-	63.6	61.7	Lw'	1.0	19.8	76.6	74.7	0.0	19.1	3.2	0.0	0.0	0.0	0.2	-36.8	0.0	0.0	-13.5	29.7	27.8	0.0	0.0	0.0	29.7	27.8
Kr-Tech-Rückkühl	-	77.5	75.6	Lw	0.0	1.0	77.5	75.6	0.0	62.1	2.7	0.0	0.0	0.0	0.0	-46.9	0.0	-0.1	-16.4	16.8	14.9	0.0	0.0	0.0	16.8	14.9
Tech-Klimagerät	-	53.0	0.0	Lw	0.0	1.0	53.0	0.0	0.0	15.9	1.9	0.0	0.0	0.0	1.2	-35.0	0.0	0.0	-16.7	4.4	0.0	0.0	0.0	0.0	4.4	0.0
Tech-Zuluft-Ansaug	-	59.5	57.6	Lw	0.0	1.0	59.5	57.6	0.0	20.2	2.1	0.0	0.0	0.0	0.9	-37.1	0.0	0.0	-14.7	10.7	8.8	0.0	0.0	0.0	10.7	8.8

Aufpunktbezeichnung : I009 2.OG N -FAS. - GEB.: IP2-ANEAU-NORD <ID>
 Lage des Aufpunktes : Xi= 0.1366 km Yi= 0.1633 km Zi= 283.13 m
 Tag Nacht
 Immission : 33.4 dB(A) 31.0 dB(A)

Emittent Name	Ident	Emission		RQ	Anz./L/Fl	Lw,ges		Korr. Formel	min. ds	Dc	DI	mittlere Werte für						L AT		Zeitzuschläge			Im			
		Tag	Nacht			Tag	Nacht					Qnet Tag	Qnet Nacht	Drefl	Adiv	Agr	Aatm	Aabar	Tag	Nacht	Tag	Nacht	Tag	Nacht	Tag	Nacht
		dB(A)	dB(A)		/ m / qm	dB(A)	dB(A)	dB	m	dB	dB	dB	dB	dB	dB	dB	dB	dB	dB(A)	dB(A)	dB	dB	dB	dB(A)	dB(A)	
Kr-Tech--Abluft-WC	-	70.0	68.1	Lw	0.0	1.0	70.0	68.1	0.0	30.8	2.1	0.0	0.0	0.0	0.0	-40.8	0.0	-0.1	-17.1	14.1	12.2	0.0	0.0	0.0	14.1	12.2
Kr-Tech-Abluft-Ausbl	-	66.2	64.3	Lw	0.0	1.0	66.2	64.3	0.0	12.5	1.2	0.0	0.0	0.0	0.2	-32.9	0.0	0.0	-18.2	16.5	14.6	0.0	0.0	0.0	16.5	14.6
Kr-Tech-Abluft-Küche	-	80.4	0.0	Lw	0.0	1.0	80.4	0.0	0.0	32.6	2.2	0.0	0.0	0.0	0.0	-41.3	0.0	-0.1	-17.7	23.5	0.0	0.0	0.0	0.0	23.5	0.0
Kr-Tech-Abluft-Spü	-	60.7	0.0	Lw	0.0	1.0	60.7	0.0	0.0	31.4	2.1	0.0	0.0	0.0	0.0	-40.9	0.0	-0.1	-16.5	5.3	0.0	0.0	0.0	0.0	5.3	0.0
Kr-Tech-Lüft-Gehäuse	-	63.6	61.7	Lw'	1.0	19.8	76.6	74.7	0.0	18.0	2.8	0.0	0.0	0.0	0.2	-36.4	0.0	0.0	-10.8	32.4	30.5	0.0	0.0	0.0	32.4	30.5
Kr-Tech-Rückkühl	-	77.5	75.6	Lw	0.0	1.0	77.5	75.6	0.0	61.8	2.7	0.0	0.0	0.0	0.0	-46.8	0.0	-0.1	-13.4	19.9	18.0	0.0	0.0	0.0	19.9	18.0
Tech-Klimagerät	-	53.0	0.0	Lw	0.0	1.0	53.0	0.0	0.0	14.4	1.3	0.0	0.0	0.0	1.0	-34.1	0.0	0.0	-15.6	5.6	0.0	0.0	0.0	0.0	5.6	0.0
Tech-Zuluft-Ansaug	-	59.5	57.6	Lw	0.0	1.0	59.5	57.6	0.0	19.0	1.6	0.0	0.0	0.0	0.6	-36.6	0.0	0.0	-11.7	13.4	11.5	0.0	0.0	0.0	13.4	11.5

Aufpunktbezeichnung : I009 3.OG N -FAS. - GEB.: IP2-ANEAU-NORD <ID>
 Lage des Aufpunktes : Xi= 0.1366 km Yi= 0.1633 km Zi= 285.93 m
 Tag Nacht
 Immission : 37.3 dB(A) 35.0 dB(A)

Emittent Name	Ident	Emission		RQ	Anz./L/Fl	Lw,ges		Korr.	min.	Dc	DI	mittlere Werte für						L AT		Zeitzuschläge			Im			
		Tag	Nacht			Formel	ds	Cmet				Drefl	Adiv	Agr	Aatm	Abar	Tag	Nacht	Tag	Nacht	Tag	Nacht	Tag	Nacht		
		dB(A)	dB(A)				m	dB	dB			dB	dB	dB	dB	dB	dB	dB	dB	dB	dB	dB	dB	dB	dB	dB
Kr-Tech--Abluft-WC	-	70.0	68.1	Lw	0.0	1.0	70.0	68.1	0.0	30.3	1.9	0.0	0.0	0.0	0.0	-40.6	0.0	-0.1	-12.4	18.8	16.9	0.0	0.0	0.0	18.8	16.9
Kr-Tech-Abluft-Ausbl	-	66.2	64.3	Lw	0.0	1.0	66.2	64.3	0.0	11.2	0.7	0.0	0.0	0.0	0.2	-32.0	0.0	0.0	-14.5	20.6	18.7	0.0	0.0	0.0	20.6	18.7
Kr-Tech-Abluft-Küche	-	80.4	0.0	Lw	0.0	1.0	80.4	0.0	0.0	32.1	2.0	0.0	0.0	0.0	0.0	-41.1	0.0	-0.1	-14.9	26.3	0.0	0.0	0.0	0.0	26.3	0.0
Kr-Tech-Abluft-Spü	-	60.7	0.0	Lw	0.0	1.0	60.7	0.0	0.0	30.9	1.9	0.0	0.0	0.0	0.0	-40.8	0.0	-0.1	-12.9	8.8	0.0	0.0	0.0	0.0	8.8	0.0
Kr-Tech-Lüft-Gehäuse	-	63.6	61.7	Lw'	1.0	19.8	76.6	74.7	0.0	17.2	2.6	0.0	0.0	0.0	0.3	-36.1	0.0	0.0	-7.0	36.4	34.5	0.0	0.0	0.0	36.4	34.5
Kr-Tech-Rückkühl	-	77.5	75.6	Lw	0.0	1.0	77.5	75.6	0.0	61.5	2.6	0.0	0.0	0.0	0.0	-46.8	0.0	-0.1	-8.7	24.5	22.6	0.0	0.0	0.0	24.5	22.6
Tech-Klimagerät	-	53.0	0.0	Lw	0.0	1.0	53.0	0.0	0.0	13.3	0.9	0.0	0.0	0.0	1.2	-33.4	0.0	0.0	-13.6	8.1	0.0	0.0	0.0	0.0	8.1	0.0
Tech-Zuluft-Ansaug	-	59.5	57.6	Lw	0.0	1.0	59.5	57.6	0.0	18.2	1.3	0.0	0.0	0.0	0.5	-36.2	0.0	0.0	-7.1	18.0	16.1	0.0	0.0	0.0	18.0	16.1

Aufpunktbezeichnung : I010 EG SSW-FAS. - GEB.: IP3-NEU <ID>
 Lage des Aufpunktes : Xi= 0.2426 km Yi= 0.1813 km Zi= 271.22 m
 Tag Nacht
 Immission : 31.5 dB(A) 25.6 dB(A)

Emittent Name	Ident	Emission		RQ	Anz./L/Fl	Lw,ges		Korr. Formel	min. ds	Dc	DI	mittlere Werte für						L AT		Zeitzuschläge			Im			
		Tag	Nacht			Tag	Nacht					Qnet Tag	Qnet Nacht	Drefl	Adiv	Agr	Aatm	Abar	Tag	Nacht	Tag	Nacht	Tag	Nacht	Tag	Nacht
		dB(A)	dB(A)		/ m / qm	dB(A)	dB(A)	dB	m	dB	dB	dB	dB	dB	dB	dB	dB	dB	dB	dB(A)	dB(A)	dB	dB	dB	dB(A)	dB(A)
Kr-Tech--Abluft-WC	-	70.0	68.1	Lw	0.0	1.0	70.0	68.1	0.0	81.9	3.0	0.0	0.0	0.0	1.7	-49.3	0.0	-0.2	-4.3	20.9	19.0	0.0	0.0	0.0	20.9	19.0
Kr-Tech-Abluft-Ausbl	-	66.2	64.3	Lw	0.0	1.0	66.2	64.3	0.0	99.9	3.0	0.0	0.0	0.0	1.1	-51.0	-1.2	-0.2	-13.5	4.4	2.5	0.0	0.0	0.0	4.4	2.5
Kr-Tech-Abluft-Küche	-	80.4	0.0	Lw	0.0	1.0	80.4	0.0	0.0	82.1	3.0	0.0	0.0	0.0	0.0	-49.3	0.0	-0.2	-4.7	29.2	0.0	0.0	0.0	0.0	29.2	0.0
Kr-Tech-Abluft-Spi	-	60.7	0.0	Lw	0.0	1.0	60.7	0.0	0.0	81.8	3.0	0.0	0.0	0.0	0.2	-49.3	0.0	-0.2	-4.2	10.2	0.0	0.0	0.0	0.0	10.2	0.0
Kr-Tech-Lüft-Gehäuse	-	63.6	61.7	Lw'	1.0	19.8	76.6	74.7	0.0	89.9	5.2	0.0	0.0	0.0	0.3	-50.6	-0.7	-0.2	-11.3	19.3	17.4	0.0	0.0	0.0	19.3	17.4
Kr-Tech-Rückkühl	-	77.5	75.6	Lw	0.0	1.0	77.5	75.6	0.0	68.5	3.0	0.0	0.0	0.0	0.0	-47.7	0.0	-0.1	-7.3	25.4	23.5	0.0	0.0	0.0	25.4	23.5
Tech-Klimagerät	-	53.0	0.0	Lw	0.0	1.0	53.0	0.0	0.0	98.9	3.0	0.0	0.0	0.0	1.8	-50.9	-1.2	-0.2	-14.8	-9.3	0.0	0.0	0.0	0.0	-9.3	0.0
Tech-Zuluft-Ansaug	-	59.5	57.6	Lw	0.0	1.0	59.5	57.6	0.0	92.2	3.0	0.0	0.0	0.0	0.0	-50.3	-0.8	-0.2	-14.8	-3.6	-5.5	0.0	0.0	0.0	-3.6	-5.5

Aufpunktbezeichnung : I010 1.OG SSW-FAS. - GEB.: IP3-NEU <ID>
 Lage des Aufpunktes : Xi= 0.2426 km Yi= 0.1813 km Zi= 274.22 m
 Tag Nacht
 Immission : 32.0 dB(A) 26.6 dB(A)

Emittent Name	Ident	Emission		RQ	Anz./L/Fl	Lw,ges		Korr. Formel	min. ds	Dc	DI	mittlere Werte für						L AT		Zeitzuschläge			Im			
		Tag	Nacht			Tag	Nacht					Qnet Tag	Qnet Nacht	Drefl	Adiv	Agr	Aatm	Abar	Tag	Nacht	Tag	Nacht	Tag	Nacht	Tag	Nacht
		dB(A)	dB(A)		/ m / qm	dB(A)	dB(A)	dB	m	dB	dB	dB	dB	dB	dB	dB	dB	dB	dB	dB(A)	dB(A)	dB	dB	dB	dB(A)	dB(A)
Kr-Tech--Abluft-WC	-	70.0	68.1	Lw	0.0	1.0	70.0	68.1	0.0	81.3	2.9	0.0	0.0	0.0	1.7	-49.2	0.0	-0.2	-3.7	21.5	19.6	0.0	0.0	0.0	21.5	19.6
Kr-Tech-Abluft-Ausbl	-	66.2	64.3	Lw	0.0	1.0	66.2	64.3	0.0	99.4	3.0	0.0	0.0	0.0	1.3	-50.9	-0.6	-0.2	-13.8	5.0	3.1	0.0	0.0	0.0	5.0	3.1
Kr-Tech-Abluft-Küche	-	80.4	0.0	Lw	0.0	1.0	80.4	0.0	0.0	81.5	2.9	0.0	0.0	0.0	0.0	-49.2	0.0	-0.2	-4.5	29.4	0.0	0.0	0.0	0.0	29.4	0.0
Kr-Tech-Abluft-Spi	-	60.7	0.0	Lw	0.0	1.0	60.7	0.0	0.0	81.2	2.9	0.0	0.0	0.0	0.2	-49.2	0.0	-0.2	-3.5	10.9	0.0	0.0	0.0	0.0	10.9	0.0
Kr-Tech-Lüft-Gehäuse	-	63.6	61.7	Lw'	1.0	19.8	76.6	74.7	0.0	89.3	5.1	0.0	0.0	0.0	0.4	-50.5	0.0	-0.2	-11.1	20.3	18.4	0.0	0.0	0.0	20.3	18.4
Kr-Tech-Rückkühl	-	77.5	75.6	Lw	0.0	1.0	77.5	75.6	0.0	67.7	2.9	0.0	0.0	0.0	0.0	-47.6	0.0	-0.1	-6.2	26.5	24.6	0.0	0.0	0.0	26.5	24.6
Tech-Klimagerät	-	53.0	0.0	Lw	0.0	1.0	53.0	0.0	0.0	98.4	3.0	0.0	0.0	0.0	2.0	-50.9	-0.6	-0.2	-14.7	-8.4	0.0	0.0	0.0	0.0	-8.4	0.0
Tech-Zuluft-Ansaug	-	59.5	57.6	Lw	0.0	1.0	59.5	57.6	0.0	91.6	3.0	0.0	0.0	0.0	0.0	-50.2	-0.1	-0.2	-13.9	-1.9	-3.8	0.0	0.0	0.0	-1.9	-3.8

Projekt:
Berechnung neue LKW Fahrstrecke

Auftrag
LKW-neuE

Datum
27/11/2018

Seite
1

Berechnung nach ISO 9613, Langzeit-Mittelung

Aufpunktbezeichnung : I009 EG S -FAS. - GEB.: IP1-BAHNHOFSTR.20 <ID>
Lage des Aufpunktes : Xi= 0.1198 km Yi= 0.1535 km Zi= 280.02 m
Tag Nacht
Immission : 14.2 dB(A) -96.0 dB(A)

Emittent Name	Ident	Emission		RQ	Anz./L/Fl	Lw,ges		Korr. Formel	min. ds	Dc	DI	mittlere Werte für						L AT		Zeitzuschläge			Im			
		Tag	Nacht			Tag	Nacht					Qret	Drefl	Adiv	Agr	Aatm	Abar	Tag	Nacht	KEZ	KR	(L AT+KEZ+KR)				
		dB(A)	dB(A)		/ m / qm	dB(A)	dB(A)	dB	m	dB	dB	dB	dB	dB	dB	dB	dB	dB	dB(A)	dB(A)	dB	dB	dB	dB(A)	dB(A)	
LKW1-LxMotorstart	-	68.4	0.0	Lw	0.0	1.0	68.4	0.0	0.0	91.7	3.0	0.0	-1.1	0.0	0.0	-50.2	-3.7	-0.2	-21.3	-5.1	0.0	0.0	0.0	0.0	-5.1	0.0
LKW1-2xTüren	-	71.4	0.0	Lw	0.0	1.0	71.4	0.0	0.0	91.7	3.0	0.0	-1.1	0.0	0.0	-50.3	-3.7	-0.2	-21.3	-2.2	0.0	0.0	0.0	0.0	-2.2	0.0
LKW1-Bremse1	-	76.4	0.0	Lw	0.0	1.0	76.4	0.0	0.0	99.8	3.0	0.0	-1.4	0.0	0.0	-51.0	-3.8	-0.2	-20.3	2.7	0.0	0.0	0.0	0.0	2.7	0.0
LKW1-Bremse2	-	76.4	0.0	Lw	0.0	1.0	76.4	0.0	0.0	91.7	3.0	0.0	-1.3	0.0	0.0	-50.2	-3.9	-0.2	-21.2	2.6	0.0	0.0	0.0	0.0	2.6	0.0
LKW1-Bremse3	-	76.4	0.0	Lw	0.0	1.0	76.4	0.0	0.0	102.1	3.0	0.0	-1.4	0.0	0.0	-51.2	-3.9	-0.2	-20.1	2.6	0.0	0.0	0.0	0.0	2.6	0.0
LKW1-Bremse4	-	76.4	0.0	Lw	0.0	1.0	76.4	0.0	0.0	82.3	3.0	0.0	-1.3	0.0	0.0	-49.3	-3.6	-0.2	-21.3	3.7	0.0	0.0	0.0	0.0	3.7	0.0
LKW1-Bremse5	-	76.4	0.0	Lw	0.0	1.0	76.4	0.0	0.0	121.9	3.0	0.0	-1.5	0.0	0.0	-52.7	-4.1	-0.2	-20.2	0.7	0.0	0.0	0.0	0.0	0.7	0.0
LKW1-Heckbordwa-auf	-	71.2	0.0	Lw	0.0	1.0	71.2	0.0	0.0	91.7	3.0	0.0	-1.1	0.0	0.0	-50.2	-3.7	-0.2	-21.3	-2.3	0.0	0.0	0.0	0.0	-2.3	0.0
LKW1-Heckbordwa-zu	-	71.2	0.0	Lw	0.0	1.0	71.2	0.0	0.0	91.7	3.0	0.0	-1.1	0.0	0.0	-50.3	-3.7	-0.2	-21.3	-2.4	0.0	0.0	0.0	0.0	-2.4	0.0
LKW1-Rollco-Bordwa4x	-	81.0	0.0	Lw	0.0	1.0	81.0	0.0	0.0	91.6	3.0	0.0	-1.3	0.0	0.0	-50.2	-3.9	-0.2	-21.2	7.2	0.0	0.0	0.0	0.0	7.2	0.0
LKW1-Rollger-Wabo4x	-	78.0	0.0	Lw	0.0	1.0	78.0	0.0	0.0	91.7	3.0	0.0	-1.1	0.0	0.0	-50.3	-3.7	-0.2	-21.3	4.4	0.0	0.0	0.0	0.0	4.4	0.0
LKW1-neu	-	60.0	0.0	Lw'	1.0	192.9	82.9	0.0	0.0	83.2	3.0	0.0	-1.3	0.0	0.1	-51.1	-3.8	-0.2	-21.0	8.6	0.0	0.0	0.0	0.0	8.6	0.0

Aufpunktbezeichnung : I009 1.OG S -FAS. - GEB.: IP1-BAHNHOFSTR.20 <ID>
Lage des Aufpunktes : Xi= 0.1198 km Yi= 0.1535 km Zi= 283.02 m
Tag Nacht
Immission : 15.0 dB(A) -96.0 dB(A)

Emittent Name	Ident	Emission		RQ	Anz./L/Fl	Lw,ges		Korr. Formel	min. ds	Dc	DI	mittlere Werte für						L AT		Zeitzuschläge			Im			
		Tag	Nacht			Tag	Nacht					Qret	Drefl	Adiv	Agr	Aatm	Abar	Tag	Nacht	KEZ	KR	(L AT+KEZ+KR)				
		dB(A)	dB(A)		/ m / qm	dB(A)	dB(A)	dB	m	dB	dB	dB	dB	dB	dB	dB	dB	dB	dB(A)	dB(A)	dB	dB	dB	dB(A)	dB(A)	
LKW1-LxMotorstart	-	68.4	0.0	Lw	0.0	1.0	68.4	0.0	0.0	92.0	3.0	0.0	-0.5	0.0	0.0	-50.3	-3.0	-0.2	-21.9	-4.5	0.0	0.0	0.0	0.0	-4.5	0.0
LKW1-2xTüren	-	71.4	0.0	Lw	0.0	1.0	71.4	0.0	0.0	92.1	3.0	0.0	-0.5	0.0	0.0	-50.3	-3.0	-0.2	-21.9	-1.5	0.0	0.0	0.0	0.0	-1.5	0.0
LKW1-Bremse1	-	76.4	0.0	Lw	0.0	1.0	76.4	0.0	0.0	100.2	3.0	0.0	-0.8	0.0	0.0	-51.0	-3.2	-0.2	-20.5	3.7	0.0	0.0	0.0	0.0	3.7	0.0
LKW1-Bremse2	-	76.4	0.0	Lw	0.0	1.0	76.4	0.0	0.0	92.1	3.0	0.0	-0.7	0.0	0.0	-50.3	-3.2	-0.2	-21.7	3.3	0.0	0.0	0.0	0.0	3.3	0.0
LKW1-Bremse3	-	76.4	0.0	Lw	0.0	1.0	76.4	0.0	0.0	102.4	3.0	0.0	-0.8	0.0	0.0	-51.2	-3.3	-0.2	-20.3	3.6	0.0	0.0	0.0	0.0	3.6	0.0
LKW1-Bremse4	-	76.4	0.0	Lw	0.0	1.0	76.4	0.0	0.0	82.7	3.0	0.0	-0.5	0.0	0.0	-49.3	-2.9	-0.2	-22.1	4.4	0.0	0.0	0.0	0.0	4.4	0.0
LKW1-Bremse5	-	76.4	0.0	Lw	0.0	1.0	76.4	0.0	0.0	122.2	3.0	0.0	-1.0	0.0	0.0	-52.7	-3.6	-0.2	-20.5	1.4	0.0	0.0	0.0	0.0	1.4	0.0
LKW1-Heckbordwa-auf	-	71.2	0.0	Lw	0.0	1.0	71.2	0.0	0.0	92.0	3.0	0.0	-0.5	0.0	0.0	-50.3	-3.0	-0.2	-21.9	-1.7	0.0	0.0	0.0	0.0	-1.7	0.0
LKW1-Heckbordwa-zu	-	71.2	0.0	Lw	0.0	1.0	71.2	0.0	0.0	92.1	3.0	0.0	-0.5	0.0	0.0	-50.3	-3.0	-0.2	-21.9	-1.7	0.0	0.0	0.0	0.0	-1.7	0.0
LKW1-Rollco-Bordwa4x	-	81.0	0.0	Lw	0.0	1.0	81.0	0.0	0.0	92.0	3.0	0.0	-0.7	0.0	0.0	-50.3	-3.2	-0.2	-21.7	7.9	0.0	0.0	0.0	0.0	7.9	0.0
LKW1-Rollger-Wabo4x	-	78.0	0.0	Lw	0.0	1.0	78.0	0.0	0.0	92.1	3.0	0.0	-0.5	0.0	0.0	-50.3	-3.0	-0.2	-21.9	5.1	0.0	0.0	0.0	0.0	5.1	0.0
LKW1-neu	-	60.0	0.0	Lw'	1.0	192.9	82.9	0.0	0.0	83.5	3.0	0.0	-0.7	0.0	0.1	-51.2	-3.2	-0.2	-21.1	9.6	0.0	0.0	0.0	0.0	9.6	0.0

Aufpunktbezeichnung : I007 EG O -FAS. - GEB.: IPl/1-BAHNHOFSTR.20 <ID>
 Lage des Aufpunktes : Xi= 0.1230 km Yi= 0.1576 km Zi= 280.00 m
 Tag Nacht
 Immission : 16.1 dB(A) -96.0 dB(A)

Emittent Name	Ident	Emission		RQ	Anz./L/Fl	Lw,ges		Korr. Formel	min. ds	Dc	DI	mittlere Werte für						L AT		Zeitzuschläge			Im			
		Tag	Nacht			Tag	Nacht					Qnet Tag	Qnet Nacht	Drefl	Adiv	Agr	Aatm	Abar	Tag	Nacht	KEZ Tag	KEZ Nacht	KR Tag	(L AT+KEZ+KR) Tag	(L AT+KEZ+KR) Nacht	
		dB(A)	dB(A)		/ m / qm	dB(A)	dB(A)	dB	m	dB	dB	dB	dB	dB	dB	dB	dB	dB	dB	dB(A)	dB(A)	dB	dB	dB	dB(A)	dB(A)
LKW1-1xMotorstart	-	68.4	0.0	Lw	0.0	1.0	68.4	0.0	0.0	86.6	3.0	0.0	-1.0	0.0	0.0	-49.8	-3.5	-0.2	-21.1	-4.2	0.0	0.0	0.0	0.0	-4.2	0.0
LKW1-2xTüren	-	71.4	0.0	Lw	0.0	1.0	71.4	0.0	0.0	86.6	3.0	0.0	-1.0	0.0	0.0	-49.8	-3.5	-0.2	-20.7	-0.8	0.0	0.0	0.0	0.0	-0.8	0.0
LKW1-Bremse1	-	76.4	0.0	Lw	0.0	1.0	76.4	0.0	0.0	95.3	3.0	0.0	-1.3	0.0	0.0	-50.6	-3.7	-0.2	-21.3	2.3	0.0	0.0	0.0	0.0	2.3	0.0
LKW1-Bremse2	-	76.4	0.0	Lw	0.0	1.0	76.4	0.0	0.0	86.6	3.0	0.0	-1.2	0.0	0.0	-49.7	-3.7	-0.2	-18.6	6.0	0.0	0.0	0.0	0.0	6.0	0.0
LKW1-Bremse3	-	76.4	0.0	Lw	0.0	1.0	76.4	0.0	0.0	97.6	3.0	0.0	-1.3	0.0	0.0	-50.8	-3.7	-0.2	-21.3	2.1	0.0	0.0	0.0	0.0	2.1	0.0
LKW1-Bremse4	-	76.4	0.0	Lw	0.0	1.0	76.4	0.0	0.0	77.7	3.0	0.0	-1.1	0.0	0.0	-48.8	-3.5	-0.1	-21.6	4.3	0.0	0.0	0.0	0.0	4.3	0.0
LKW1-Bremse5	-	76.4	0.0	Lw	0.0	1.0	76.4	0.0	0.0	118.1	3.0	0.0	-1.4	0.0	0.0	-52.4	-4.0	-0.2	-19.3	2.1	0.0	0.0	0.0	0.0	2.1	0.0
LKW1-Heckbordwa-auf	-	71.2	0.0	Lw	0.0	1.0	71.2	0.0	0.0	86.5	3.0	0.0	-1.0	0.0	0.0	-49.7	-3.5	-0.2	-20.5	-0.7	0.0	0.0	0.0	0.0	-0.7	0.0
LKW1-Heckbordwa-zu	-	71.2	0.0	Lw	0.0	1.0	71.2	0.0	0.0	86.6	3.0	0.0	-1.0	0.0	0.0	-49.8	-3.5	-0.2	-19.7	0.0	0.0	0.0	0.0	0.0	0.0	0.0
LKW1-Rollco-Bordwa4x	-	81.0	0.0	Lw	0.0	1.0	81.0	0.0	0.0	86.5	3.0	0.0	-1.2	0.0	0.0	-49.7	-3.7	-0.2	-17.9	11.3	0.0	0.0	0.0	0.0	11.3	0.0
LKW1-Rollger-Wabo4x	-	78.0	0.0	Lw	0.0	1.0	78.0	0.0	0.0	86.6	3.0	0.0	-1.0	0.0	0.0	-49.8	-3.5	-0.2	-20.3	6.2	0.0	0.0	0.0	0.0	6.2	0.0
LKW1-neu	-	60.0	0.0	Lw'	1.0	192.9	82.9	0.0	0.0	77.5	3.0	0.0	-1.2	0.0	0.1	-50.7	-3.7	-0.2	-20.8	9.4	0.0	0.0	0.0	0.0	9.4	0.0

Aufpunktbezeichnung : I007 1.OG O -FAS. - GEB.: IPl/1-BAHNHOFSTR.20 <ID>
 Lage des Aufpunktes : Xi= 0.1230 km Yi= 0.1576 km Zi= 283.00 m
 Tag Nacht
 Immission : 16.8 dB(A) -96.0 dB(A)

Emittent Name	Ident	Emission		RQ	Anz./L/Fl	Lw,ges		Korr. Formel	min. ds	Dc	DI	mittlere Werte für						L AT		Zeitzuschläge			Im			
		Tag	Nacht			Tag	Nacht					Qnet Tag	Qnet Nacht	Drefl	Adiv	Agr	Aatm	Abar	Tag	Nacht	KEZ Tag	KEZ Nacht	KR Tag	(L AT+KEZ+KR) Tag	(L AT+KEZ+KR) Nacht	
		dB(A)	dB(A)		/ m / qm	dB(A)	dB(A)	dB	m	dB	dB	dB	dB	dB	dB	dB	dB	dB	dB	dB(A)	dB(A)	dB	dB	dB	dB(A)	dB(A)
LKW1-1xMotorstart	-	68.4	0.0	Lw	0.0	1.0	68.4	0.0	0.0	86.9	3.0	0.0	-0.3	0.0	0.0	-49.8	-2.8	-0.2	-21.3	-3.0	0.0	0.0	0.0	0.0	-3.0	0.0
LKW1-2xTüren	-	71.4	0.0	Lw	0.0	1.0	71.4	0.0	0.0	87.0	3.0	0.0	-0.3	0.0	0.0	-49.8	-2.8	-0.2	-20.9	0.4	0.0	0.0	0.0	0.0	0.4	0.0
LKW1-Bremse1	-	76.4	0.0	Lw	0.0	1.0	76.4	0.0	0.0	95.7	3.0	0.0	-0.7	0.0	0.0	-50.6	-3.1	-0.2	-21.3	3.5	0.0	0.0	0.0	0.0	3.5	0.0
LKW1-Bremse2	-	76.4	0.0	Lw	0.0	1.0	76.4	0.0	0.0	87.0	3.0	0.0	-0.5	0.0	0.0	-49.8	-3.0	-0.2	-21.1	4.8	0.0	0.0	0.0	0.0	4.8	0.0
LKW1-Bremse3	-	76.4	0.0	Lw	0.0	1.0	76.4	0.0	0.0	97.9	3.0	0.0	-0.7	0.0	0.0	-50.8	-3.1	-0.2	-20.9	3.7	0.0	0.0	0.0	0.0	3.7	0.0
LKW1-Bremse4	-	76.4	0.0	Lw	0.0	1.0	76.4	0.0	0.0	78.1	3.0	0.0	-0.4	0.0	0.0	-48.8	-2.7	-0.1	-20.5	6.9	0.0	0.0	0.0	0.0	6.9	0.0
LKW1-Bremse5	-	76.4	0.0	Lw	0.0	1.0	76.4	0.0	0.0	118.4	3.0	0.0	-0.9	0.0	0.0	-52.5	-3.5	-0.2	-18.6	3.7	0.0	0.0	0.0	0.0	3.7	0.0
LKW1-Heckbordwa-auf	-	71.2	0.0	Lw	0.0	1.0	71.2	0.0	0.0	86.9	3.0	0.0	-0.3	0.0	0.0	-49.8	-2.8	-0.2	-18.4	2.7	0.0	0.0	0.0	0.0	2.7	0.0
LKW1-Heckbordwa-zu	-	71.2	0.0	Lw	0.0	1.0	71.2	0.0	0.0	86.9	3.0	0.0	-0.3	0.0	0.0	-49.8	-2.8	-0.2	-20.0	1.1	0.0	0.0	0.0	0.0	1.1	0.0
LKW1-Rollco-Bordwa4x	-	81.0	0.0	Lw	0.0	1.0	81.0	0.0	0.0	86.9	3.0	0.0	-0.5	0.0	0.0	-49.8	-3.0	-0.2	-20.3	10.2	0.0	0.0	0.0	0.0	10.2	0.0
LKW1-Rollger-Wabo4x	-	78.0	0.0	Lw	0.0	1.0	78.0	0.0	0.0	87.0	3.0	0.0	-0.3	0.0	0.0	-49.8	-2.8	-0.2	-20.5	7.4	0.0	0.0	0.0	0.0	7.4	0.0
LKW1-neu	-	60.0	0.0	Lw'	1.0	192.9	82.9	0.0	0.0	77.9	3.0	0.0	-0.6	0.0	0.1	-50.8	-3.0	-0.2	-20.5	10.9	0.0	0.0	0.0	0.0	10.9	0.0

Aufpunktbezeichnung : I008 EG W -FAS. - GEB.: IP-ANBAU-WEST <ID>
 Lage des Aufpunktes : Xi= 0.1311 km Yi= 0.1564 km Zi= 282.88 m
 Tag Nacht
 Immission : 16.4 dB(A) -96.0 dB(A)

Emittent Name	Ident	Emission		RQ	Anz./L/Fl	Lw,ges		Korr. Formel	min. ds	Dc	DI	mittlere Werte für						L AT		Zeitzuschläge			Im					
		Tag	Nacht			Tag	Nacht					Qnet Tag	Qnet Nacht	Drefl	Adiv	Agr	Aatm	Abar	Tag	Nacht	KEZ Tag	KEZ Nacht	KR Tag	(L AT+KEZ+KR) Tag	(L AT+KEZ+KR) Nacht			
		dB(A)	dB(A)		/ m / qm	dB(A)	dB(A)	dB	m	dB	dB	dB	dB	dB	dB	dB	dB	dB	dB	dB	dB	dB	dB	dB	dB	dB	dB	dB
LKW1-1xMotorstart	-	68.4	0.0	Lw	0.0	1.0	68.4	0.0	0.0	82.2	3.0	0.0	0.0	0.0	0.0	-49.3	-2.5	-0.2	-22.5	-3.1	0.0	0.0	0.0	0.0	-3.1	0.0		
LKW1-2xTüren	-	71.4	0.0	Lw	0.0	1.0	71.4	0.0	0.0	82.3	3.0	0.0	0.0	0.0	0.0	-49.3	-2.6	-0.2	-22.4	-0.1	0.0	0.0	0.0	0.0	-0.1	0.0		
LKW1-Bremse1	-	76.4	0.0	Lw	0.0	1.0	76.4	0.0	0.0	88.8	3.0	0.0	-0.3	0.0	0.2	-50.0	-2.8	-0.2	-22.1	4.2	0.0	0.0	0.0	0.0	4.2	0.0		
LKW1-Bremse2	-	76.4	0.0	Lw	0.0	1.0	76.4	0.0	0.0	82.4	3.0	0.0	-0.2	0.0	0.0	-49.3	-2.8	-0.2	-22.1	4.8	0.0	0.0	0.0	0.0	4.8	0.0		
LKW1-Bremse3	-	76.4	0.0	Lw	0.0	1.0	76.4	0.0	0.0	90.9	3.0	0.0	-0.3	0.0	0.3	-50.2	-2.9	-0.2	-22.1	4.0	0.0	0.0	0.0	0.0	4.0	0.0		
LKW1-Bremse4	-	76.4	0.0	Lw	0.0	1.0	76.4	0.0	0.0	71.4	3.0	0.0	0.0	0.0	1.1	-48.1	-2.3	-0.1	-22.7	7.3	0.0	0.0	0.0	0.0	7.3	0.0		
LKW1-Bremse5	-	76.4	0.0	Lw	0.0	1.0	76.4	0.0	0.0	110.6	3.0	0.0	-0.6	0.0	0.0	-51.9	-3.4	-0.2	-21.6	1.7	0.0	0.0	0.0	0.0	1.7	0.0		
LKW1-Heckbordwa-auf	-	71.2	0.0	Lw	0.0	1.0	71.2	0.0	0.0	82.3	3.0	0.0	0.0	0.0	0.0	-49.3	-2.6	-0.2	-22.4	-0.3	0.0	0.0	0.0	0.0	-0.3	0.0		
LKW1-Heckbordwa-zu	-	71.2	0.0	Lw	0.0	1.0	71.2	0.0	0.0	82.4	3.0	0.0	0.0	0.0	0.0	-49.3	-2.6	-0.2	-22.4	-0.3	0.0	0.0	0.0	0.0	-0.3	0.0		
LKW1-Rollco-Bordwa4x	-	81.0	0.0	Lw	0.0	1.0	81.0	0.0	0.0	82.4	3.0	0.0	-0.2	0.0	0.0	-49.3	-2.8	-0.2	-22.1	9.4	0.0	0.0	0.0	0.0	9.4	0.0		
LKW1-Rollger-Wabo4x	-	78.0	0.0	Lw	0.0	1.0	78.0	0.0	0.0	82.3	3.0	0.0	0.0	0.0	0.0	-49.3	-2.6	-0.2	-22.4	6.5	0.0	0.0	0.0	0.0	6.5	0.0		
LKW1-neu	-	60.0	0.0	Lw'	1.0	192.9	82.9	0.0	0.0	72.3	3.0	0.0	-0.2	0.0	0.3	-50.0	-2.8	-0.2	-22.3	10.7	0.0	0.0	0.0	0.0	10.7	0.0		

Aufpunktbezeichnung : I009 EG N -FAS. - GEB.: IP2-ANBAU-NORD <ID>
 Lage des Aufpunktes : Xi= 0.1366 km Yi= 0.1633 km Zi= 277.53 m
 Tag Nacht
 Immission : 17.2 dB(A) -96.0 dB(A)

Emittent Name	Ident	Emission		RQ	Anz./L/Fl	Lw,ges		Korr. Formel	min. ds	Dc	DI	mittlere Werte für						L AT		Zeitzuschläge			Im				
		Tag	Nacht			Tag	Nacht					Qnet Tag	Qnet Nacht	Drefl	Adiv	Agr	Aatm	Abar	Tag	Nacht	KEZ Tag	KEZ Nacht	KR Tag	(L AT+KEZ+KR) Tag	(L AT+KEZ+KR) Nacht		
		dB(A)	dB(A)		/ m / qm	dB(A)	dB(A)	dB	m	dB	dB	dB	dB	dB	dB	dB	dB	dB	dB	dB	dB	dB	dB	dB	dB	dB	dB
LKW1-1xMotorstart	-	68.4	0.0	Lw	0.0	1.0	68.4	0.0	0.0	72.9	3.0	0.0	-1.1	0.0	0.0	-48.2	-3.5	-0.1	-21.6	-3.1	0.0	0.0	0.0	0.0	-3.1	0.0	
LKW1-2xTüren	-	71.4	0.0	Lw	0.0	1.0	71.4	0.0	0.0	72.9	3.0	0.0	-1.1	0.0	0.0	-48.3	-3.5	-0.1	-21.5	-0.1	0.0	0.0	0.0	0.0	-0.1	0.0	
LKW1-Bremse1	-	76.4	0.0	Lw	0.0	1.0	76.4	0.0	0.0	80.4	3.0	0.0	-1.5	0.0	2.9	-49.1	-3.8	-0.2	-21.1	6.6	0.0	0.0	0.0	0.0	6.6	0.0	
LKW1-Bremse2	-	76.4	0.0	Lw	0.0	1.0	76.4	0.0	0.0	73.0	3.0	0.0	-1.4	0.0	0.0	-48.3	-3.8	-0.1	-21.2	4.6	0.0	0.0	0.0	0.0	4.6	0.0	
LKW1-Bremse3	-	76.4	0.0	Lw	0.0	1.0	76.4	0.0	0.0	82.6	3.0	0.0	-1.5	0.0	3.5	-49.3	-3.8	-0.2	-21.2	6.9	0.0	0.0	0.0	0.0	6.9	0.0	
LKW1-Bremse4	-	76.4	0.0	Lw	0.0	1.0	76.4	0.0	0.0	62.7	3.0	0.0	-1.3	0.0	2.4	-46.9	-3.5	-0.1	-21.6	8.4	0.0	0.0	0.0	0.0	8.4	0.0	
LKW1-Bremse5	-	76.4	0.0	Lw	0.0	1.0	76.4	0.0	0.0	103.7	3.0	0.0	-1.6	0.0	0.6	-51.3	-4.2	-0.2	-20.8	1.9	0.0	0.0	0.0	0.0	1.9	0.0	
LKW1-Heckbordwa-auf	-	71.2	0.0	Lw	0.0	1.0	71.2	0.0	0.0	73.0	3.0	0.0	-1.1	0.0	0.0	-48.3	-3.5	-0.1	-21.6	-0.4	0.0	0.0	0.0	0.0	-0.4	0.0	
LKW1-Heckbordwa-zu	-	71.2	0.0	Lw	0.0	1.0	71.2	0.0	0.0	73.1	3.0	0.0	-1.1	0.0	0.0	-48.3	-3.6	-0.1	-21.5	-0.4	0.0	0.0	0.0	0.0	-0.4	0.0	
LKW1-Rollco-Bordwa4x	-	81.0	0.0	Lw	0.0	1.0	81.0	0.0	0.0	73.0	3.0	0.0	-1.4	0.0	0.0	-48.3	-3.8	-0.1	-21.2	9.2	0.0	0.0	0.0	0.0	9.2	0.0	
LKW1-Rollger-Wabo4x	-	78.0	0.0	Lw	0.0	1.0	78.0	0.0	0.0	73.0	3.0	0.0	-1.1	0.0	0.0	-48.3	-3.5	-0.1	-21.5	6.5	0.0	0.0	0.0	0.0	6.5	0.0	
LKW1-neu	-	60.0	0.0	Lw'	1.0	192.9	82.9	0.0	0.0	63.6	3.0	0.0	-1.3	0.0	1.8	-49.2	-3.7	-0.2	-21.3	12.0	0.0	0.0	0.0	0.0	12.0	0.0	

Aufpunktbezeichnung : I009 1.OG N -FAS. - GEB.: IP2-ANEAU-NORD <ID>
 Lage des Aufpunktes : Xi= 0.1366 km Yi= 0.1633 km Zi= 280.33 m
 Tag Nacht
 Immission : 17.9 dB(A) -96.0 dB(A)

Emittent Name	Ident	Emission		RQ	Anz./L/Fl	Lw,ges		Korr. Formel	min. ds	Dc	DI	mittlere Werte für						L AT		Zeitzuschläge			Im							
		Tag	Nacht			Tag	Nacht					Qnet		Drefl	Adiv	Agr	Aatm	Abar	Tag	Nacht	Tag	Nacht	Tag	Nacht	Tag	Nacht				
		dB(A)	dB(A)			dB(A)	dB(A)					dB	dB	dB	dB	dB	dB	dB	dB	dB	dB	dB	dB	dB	dB	dB	dB	dB	dB	dB
LKW1-1xMotorstart	-	68.4	0.0	Lw	0.0	1.0	68.4	0.0	0.0	73.1	3.0	0.0	-0.4	0.0	0.0	-48.3	-2.7	-0.1	-22.3	-2.4	0.0	0.0	0.0	0.0	0.0	0.0	0.0	0.0	-2.4	0.0
LKW1-2xTüren	-	71.4	0.0	Lw	0.0	1.0	71.4	0.0	0.0	73.2	3.0	0.0	-0.4	0.0	0.0	-48.3	-2.7	-0.1	-22.3	0.6	0.0	0.0	0.0	0.0	0.0	0.0	0.0	0.6	0.0	
LKW1-Bremse1	-	76.4	0.0	Lw	0.0	1.0	76.4	0.0	0.0	80.7	3.0	0.0	-0.8	0.0	2.4	-49.1	-3.1	-0.2	-21.2	7.4	0.0	0.0	0.0	0.0	0.0	0.0	7.4	0.0		
LKW1-Bremse2	-	76.4	0.0	Lw	0.0	1.0	76.4	0.0	0.0	73.3	3.0	0.0	-0.7	0.0	0.0	-48.3	-3.0	-0.1	-22.0	5.3	0.0	0.0	0.0	0.0	0.0	0.0	5.3	0.0		
LKW1-Bremse3	-	76.4	0.0	Lw	0.0	1.0	76.4	0.0	0.0	82.9	3.0	0.0	-0.8	0.0	2.7	-49.4	-3.1	-0.2	-20.8	7.8	0.0	0.0	0.0	0.0	0.0	0.0	7.8	0.0		
LKW1-Bremse4	-	76.4	0.0	Lw	0.0	1.0	76.4	0.0	0.0	63.1	3.0	0.0	-0.4	0.0	2.1	-47.0	-2.5	-0.1	-22.5	9.0	0.0	0.0	0.0	0.0	0.0	0.0	9.0	0.0		
LKW1-Bremse5	-	76.4	0.0	Lw	0.0	1.0	76.4	0.0	0.0	103.9	3.0	0.0	-1.1	0.0	0.0	-51.3	-3.6	-0.2	-20.9	2.3	0.0	0.0	0.0	0.0	0.0	0.0	2.3	0.0		
LKW1-Heckbordwa-auf	-	71.2	0.0	Lw	0.0	1.0	71.2	0.0	0.0	73.3	3.0	0.0	-0.4	0.0	0.0	-48.3	-2.7	-0.1	-22.3	0.4	0.0	0.0	0.0	0.0	0.0	0.0	0.4	0.0		
LKW1-Heckbordwa-zu	-	71.2	0.0	Lw	0.0	1.0	71.2	0.0	0.0	73.4	3.0	0.0	-0.4	0.0	0.0	-48.3	-2.8	-0.1	-22.2	0.4	0.0	0.0	0.0	0.0	0.0	0.0	0.4	0.0		
LKW1-Rollco-Bordwa4x	-	81.0	0.0	Lw	0.0	1.0	81.0	0.0	0.0	73.3	3.0	0.0	-0.7	0.0	0.0	-48.3	-3.0	-0.1	-22.0	9.9	0.0	0.0	0.0	0.0	0.0	0.0	9.9	0.0		
LKW1-Rollger-Wabo4x	-	78.0	0.0	Lw	0.0	1.0	78.0	0.0	0.0	73.3	3.0	0.0	-0.4	0.0	0.0	-48.3	-2.7	-0.1	-22.3	7.2	0.0	0.0	0.0	0.0	0.0	0.0	7.2	0.0		
LKW1-neu	-	60.0	0.0	Lw'	1.0	192.9	82.9	0.0	0.0	63.9	3.0	0.0	-0.6	0.0	1.4	-49.2	-3.0	-0.2	-21.8	12.5	0.0	0.0	0.0	0.0	0.0	0.0	12.5	0.0		

Aufpunktbezeichnung : I009 2.OG N -FAS. - GEB.: IP2-ANEAU-NORD <ID>
 Lage des Aufpunktes : Xi= 0.1366 km Yi= 0.1633 km Zi= 283.13 m
 Tag Nacht
 Immission : 18.7 dB(A) -96.0 dB(A)

Emittent Name	Ident	Emission		RQ	Anz./L/Fl	Lw,ges		Korr. Formel	min. ds	Dc	DI	mittlere Werte für						L AT		Zeitzuschläge			Im					
		Tag	Nacht			Tag	Nacht					Qnet		Drefl	Adiv	Agr	Aatm	Abar	Tag	Nacht	Tag	Nacht	Tag	Nacht	Tag	Nacht		
		dB(A)	dB(A)			dB(A)	dB(A)					dB	dB	dB	dB	dB	dB	dB	dB	dB	dB	dB	dB	dB	dB	dB	dB	dB
LKW1-1xMotorstart	-	68.4	0.0	Lw	0.0	1.0	68.4	0.0	0.0	73.5	3.0	0.0	0.0	0.0	0.0	-48.3	-1.9	-0.1	-23.2	-2.1	0.0	0.0	0.0	0.0	0.0	0.0	-2.1	0.0
LKW1-2xTüren	-	71.4	0.0	Lw	0.0	1.0	71.4	0.0	0.0	73.6	3.0	0.0	0.0	0.0	0.0	-48.3	-2.0	-0.1	-23.1	0.9	0.0	0.0	0.0	0.0	0.0	0.0	0.9	0.0
LKW1-Bremse1	-	76.4	0.0	Lw	0.0	1.0	76.4	0.0	0.0	81.1	3.0	0.0	-0.1	0.0	2.1	-49.2	-2.4	-0.2	-21.2	8.4	0.0	0.0	0.0	0.0	0.0	0.0	8.4	0.0
LKW1-Bremse2	-	76.4	0.0	Lw	0.0	1.0	76.4	0.0	0.0	73.7	3.0	0.0	0.0	0.0	0.0	-48.4	-2.2	-0.1	-22.8	5.9	0.0	0.0	0.0	0.0	0.0	0.0	5.9	0.0
LKW1-Bremse3	-	76.4	0.0	Lw	0.0	1.0	76.4	0.0	0.0	83.3	3.0	0.0	-0.1	0.0	2.4	-49.4	-2.4	-0.2	-20.8	8.9	0.0	0.0	0.0	0.0	0.0	0.0	8.9	0.0
LKW1-Bremse4	-	76.4	0.0	Lw	0.0	1.0	76.4	0.0	0.0	63.5	3.0	0.0	0.0	0.0	2.1	-47.1	-1.6	-0.1	-23.2	9.5	0.0	0.0	0.0	0.0	0.0	0.0	9.5	0.0
LKW1-Bremse5	-	76.4	0.0	Lw	0.0	1.0	76.4	0.0	0.0	104.2	3.0	0.0	-0.5	0.0	0.0	-51.4	-3.1	-0.2	-19.7	4.5	0.0	0.0	0.0	0.0	0.0	0.0	4.5	0.0
LKW1-Heckbordwa-auf	-	71.2	0.0	Lw	0.0	1.0	71.2	0.0	0.0	73.6	3.0	0.0	0.0	0.0	0.0	-48.3	-2.0	-0.1	-23.1	0.7	0.0	0.0	0.0	0.0	0.0	0.0	0.7	0.0
LKW1-Heckbordwa-zu	-	71.2	0.0	Lw	0.0	1.0	71.2	0.0	0.0	73.8	3.0	0.0	0.0	0.0	0.0	-48.4	-2.0	-0.1	-22.9	0.8	0.0	0.0	0.0	0.0	0.0	0.0	0.8	0.0
LKW1-Rollco-Bordwa4x	-	81.0	0.0	Lw	0.0	1.0	81.0	0.0	0.0	73.8	3.0	0.0	0.0	0.0	0.0	-48.4	-2.3	-0.1	-22.7	10.5	0.0	0.0	0.0	0.0	0.0	0.0	10.5	0.0
LKW1-Rollger-Wabo4x	-	78.0	0.0	Lw	0.0	1.0	78.0	0.0	0.0	73.6	3.0	0.0	0.0	0.0	0.0	-48.3	-2.0	-0.1	-23.1	7.5	0.0	0.0	0.0	0.0	0.0	0.0	7.5	0.0
LKW1-neu	-	60.0	0.0	Lw'	1.0	192.9	82.9	0.0	0.0	64.4	3.0	0.0	-0.1	0.0	1.2	-49.2	-2.3	-0.2	-21.7	13.6	0.0	0.0	0.0	0.0	0.0	0.0	13.6	0.0

Aufpunktbezeichnung : I009 3.OG N -FAS. - GEB.: IP2-ANBAU-NORD <ID>
 Lage des Aufpunktes : Xi= 0.1366 km Yi= 0.1633 km Zi= 285.93 m
 Tag Nacht
 Immission : 19.5 dB(A) -96.0 dB(A)

Emittent Name	Ident	Emission		RQ	Anz./L/Fl	Lw,ges		Korr. Formel	min. ds	Dc	DI	mittlere Werte für						L AT		Zeitzuschläge			Im					
		Tag	Nacht			Tag	Nacht					Qnet		Drefl	Adiv	Agr	Aatm	Abar	Tag	Nacht	KEZ	KR	(L AT+KEZ+KR)					
		dB(A)	dB(A)			dB(A)	dB(A)					dB	dB	dB	dB	dB	dB	dB	dB	dB	dB	dB	dB	dB	dB	dB	dB	dB
LKW1-1xMotorstart	-	68.4	0.0	Lw	0.0	1.0	68.4	0.0	0.0	74.0	3.0	0.0	0.0	0.0	0.0	-48.4	-1.2	-0.1	-23.8	-2.1	0.0	0.0	0.0	0.0	0.0	0.0	-2.1	0.0
LKW1-2xTüren	-	71.4	0.0	Lw	0.0	1.0	71.4	0.0	0.0	74.1	3.0	0.0	0.0	0.0	0.0	-48.4	-1.2	-0.1	-23.8	0.9	0.0	0.0	0.0	0.0	0.0	0.0	0.9	0.0
LKW1-Bremse1	-	76.4	0.0	Lw	0.0	1.0	76.4	0.0	0.0	81.5	3.0	0.0	0.0	0.0	1.7	-49.2	-1.7	-0.2	-20.3	9.7	0.0	0.0	0.0	0.0	0.0	9.7	0.0	
LKW1-Bremse2	-	76.4	0.0	Lw	0.0	1.0	76.4	0.0	0.0	74.2	3.0	0.0	0.0	0.0	0.0	-48.4	-1.5	-0.1	-23.6	5.8	0.0	0.0	0.0	0.0	0.0	5.8	0.0	
LKW1-Bremse3	-	76.4	0.0	Lw	0.0	1.0	76.4	0.0	0.0	83.8	3.0	0.0	0.0	0.0	2.1	-49.5	-1.8	-0.2	-19.5	10.5	0.0	0.0	0.0	0.0	0.0	10.5	0.0	
LKW1-Bremse4	-	76.4	0.0	Lw	0.0	1.0	76.4	0.0	0.0	64.1	3.0	0.0	0.0	0.0	1.5	-47.1	-0.6	-0.1	-22.6	10.5	0.0	0.0	0.0	0.0	0.0	10.5	0.0	
LKW1-Bremse5	-	76.4	0.0	Lw	0.0	1.0	76.4	0.0	0.0	104.6	3.0	0.0	0.0	0.0	0.0	-51.4	-2.6	-0.2	-19.0	6.2	0.0	0.0	0.0	0.0	0.0	6.2	0.0	
LKW1-Heckbordwa-auf	-	71.2	0.0	Lw	0.0	1.0	71.2	0.0	0.0	74.1	3.0	0.0	0.0	0.0	0.0	-48.4	-1.2	-0.1	-23.4	1.1	0.0	0.0	0.0	0.0	0.0	1.1	0.0	
LKW1-Heckbordwa-zu	-	71.2	0.0	Lw	0.0	1.0	71.2	0.0	0.0	74.2	3.0	0.0	0.0	0.0	0.0	-48.4	-1.2	-0.1	-23.0	1.5	0.0	0.0	0.0	0.0	0.0	1.5	0.0	
LKW1-Rollco-Bordwa4x	-	81.0	0.0	Lw	0.0	1.0	81.0	0.0	0.0	74.3	3.0	0.0	0.0	0.0	0.0	-48.4	-1.5	-0.1	-23.6	10.4	0.0	0.0	0.0	0.0	0.0	10.4	0.0	
LKW1-Rollger-Wabo4x	-	78.0	0.0	Lw	0.0	1.0	78.0	0.0	0.0	74.1	3.0	0.0	0.0	0.0	0.0	-48.4	-1.2	-0.1	-23.8	7.5	0.0	0.0	0.0	0.0	0.0	7.5	0.0	
LKW1-neu	-	60.0	0.0	Lw'	1.0	192.9	82.9	0.0	0.0	64.9	3.0	0.0	0.0	0.0	1.0	-49.3	-1.6	-0.2	-21.2	14.6	0.0	0.0	0.0	0.0	0.0	14.6	0.0	

Aufpunktbezeichnung : I010 EG SSW-FAS. - GEB.: IP3-NEU <ID>-
 Lage des Aufpunktes : Xi= 0.2426 km Yi= 0.1813 km Zi= 271.22 m
 Tag Nacht
 Immission : 54.8 dB(A) -96.0 dB(A)

Emittent Name	Ident	Emission		RQ	Anz./L/Fl	Lw,ges		Korr. Formel	min. ds	Dc	DI	mittlere Werte für						L AT		Zeitzuschläge			Im			
		Tag	Nacht			Tag	Nacht					Cmet		Drefl	Adiv	Agr	Aatm	Abar	Tag	Nacht	KEZ	KR	(L AT+KEZ+KR)			
		cB(A)	cB(A)				/ m / qm					cB(A)	cB(A)	cB	m	cB	cB	cB	cB	cB	cB	cB	cB	cB	cB(A)	cB(A)
LKW1-1xMotorstart	-	68.4	0.0	Lw	0.0	1.0	68.4	0.0	0.0	67.8	3.0	0.0	-1.0	0.0	0.0	-47.6	-3.3	-0.1	0.0	19.4	0.0	0.0	0.0	0.0	19.4	0.0
LKW1-2xTüren	-	71.4	0.0	Lw	0.0	1.0	71.4	0.0	0.0	68.4	3.0	0.0	-1.0	0.0	0.0	-47.7	-3.3	-0.1	0.0	22.3	0.0	0.0	0.0	0.0	22.3	0.0
LKW1-Bremse1	-	76.4	0.0	Lw	0.0	1.0	76.4	0.0	0.0	34.5	3.0	0.0	-0.5	0.0	0.0	-41.8	-2.5	-0.1	0.0	34.5	0.0	0.0	0.0	0.0	34.5	0.0
LKW1-Bremse2	-	76.4	0.0	Lw	0.0	1.0	76.4	0.0	0.0	69.5	3.0	0.0	-1.3	0.0	0.0	-47.8	-3.6	-0.2	0.0	26.5	0.0	0.0	0.0	0.0	26.5	0.0
LKW1-Bremse3	-	76.4	0.0	Lw	0.0	1.0	76.4	0.0	0.0	32.0	3.0	0.0	-0.4	0.0	0.0	-41.1	-2.2	-0.2	0.0	35.5	0.0	0.0	0.0	0.0	35.5	0.0
LKW1-Bremse4	-	76.4	0.0	Lw	0.0	1.0	76.4	0.0	0.0	50.7	3.0	0.0	-1.0	0.0	0.0	-45.1	-3.5	-0.1	0.0	29.7	0.0	0.0	0.0	0.0	29.7	0.0
LKW1-Bremse5	-	76.4	0.0	Lw	0.0	1.0	76.4	0.0	0.0	6.1	2.8	0.0	0.0	0.0	0.0	-26.7	0.0	-0.1	0.0	52.4	0.0	0.0	0.0	0.0	52.4	0.0
LKW1-Heckbordwa-auf	-	71.2	0.0	Lw	0.0	1.0	71.2	0.0	0.0	70.0	3.0	0.0	-1.0	0.0	0.0	-47.9	-3.3	-0.2	0.0	21.8	0.0	0.0	0.0	0.0	21.8	0.0
LKW1-Heckbordwa-zu	-	71.2	0.0	Lw	0.0	1.0	71.2	0.0	0.0	70.7	3.0	0.0	-1.0	0.0	0.0	-48.0	-3.3	-0.2	0.0	21.7	0.0	0.0	0.0	0.0	21.7	0.0
LKW1-Rollco-Bordwa4x	-	81.0	0.0	Lw	0.0	1.0	81.0	0.0	0.0	71.6	3.0	0.0	-1.3	0.0	2.1	-48.1	-3.7	-0.1	0.0	32.9	0.0	0.0	0.0	0.0	32.9	0.0
LKW1-Rollger-Wabo4x	-	78.0	0.0	Lw	0.0	1.0	78.0	0.0	0.0	68.9	3.0	0.0	-1.0	0.0	0.0	-47.8	-3.3	-0.1	0.0	28.8	0.0	0.0	0.0	0.0	28.8	0.0
LKW1-neu	-	60.0	0.0	Lw'	1.0	192.9	82.9	0.0	0.0	6.6	2.8	0.0	0.0	0.0	0.0	-34.8	-0.1	0.0	0.0	50.8	0.0	0.0	0.0	0.0	50.8	0.0

Aufpunktbezeichnung : I010 1.OG SSW-FAS. - GEB.: IP3-NEU <ID>-
 Lage des Aufpunktes : Xi= 0.2426 km Yi= 0.1813 km Zi= 274.22 m
 Tag Nacht
 Immission : 53.8 dB(A) -96.0 dB(A)

Emittent Name	Ident	Emission		RQ	Anz./L/Fl	Lw,ges		Korr. Formel	min. ds	Dc	DI	mittlere Werte für						L AT		Zeitzuschläge			Im			
		Tag	Nacht			Tag	Nacht					Cmet		Drefl	Adiv	Agr	Aatm	Abar	Tag	Nacht	KEZ	KR	(L AT+KEZ+KR)			
		cB(A)	cB(A)				/ m / qm					cB(A)	cB(A)	cB	m	cB	cB	cB	cB	cB	cB	cB	cB	cB	cB(A)	cB(A)
LKW1-1xMotorstart	-	68.4	0.0	Lw	0.0	1.0	68.4	0.0	0.0	67.8	3.0	0.0	-0.1	0.0	0.0	-47.6	-2.4	-0.1	0.0	21.2	0.0	0.0	0.0	0.0	21.2	0.0
LKW1-2xTüren	-	71.4	0.0	Lw	0.0	1.0	71.4	0.0	0.0	68.4	3.0	0.0	-0.1	0.0	0.0	-47.7	-2.4	-0.1	0.0	24.1	0.0	0.0	0.0	0.0	24.1	0.0
LKW1-Bremse1	-	76.4	0.0	Lw	0.0	1.0	76.4	0.0	0.0	34.7	3.0	0.0	0.0	0.0	0.0	-41.8	-0.3	-0.1	0.0	37.2	0.0	0.0	0.0	0.0	37.2	0.0
LKW1-Bremse2	-	76.4	0.0	Lw	0.0	1.0	76.4	0.0	0.0	69.5	3.0	0.0	-0.4	0.0	0.0	-47.8	-2.7	-0.2	0.0	28.3	0.0	0.0	0.0	0.0	28.3	0.0
LKW1-Bremse3	-	76.4	0.0	Lw	0.0	1.0	76.4	0.0	0.0	32.2	3.0	0.0	0.0	0.0	0.0	-41.2	0.0	-0.1	0.0	38.1	0.0	0.0	0.0	0.0	38.1	0.0
LKW1-Bremse4	-	76.4	0.0	Lw	0.0	1.0	76.4	0.0	0.0	50.7	3.0	0.0	0.0	0.0	0.0	-45.1	-2.2	-0.1	0.0	32.0	0.0	0.0	0.0	0.0	32.0	0.0
LKW1-Bremse5	-	76.4	0.0	Lw	0.0	1.0	76.4	0.0	0.0	7.3	2.7	0.0	0.0	0.0	0.0	-28.3	0.0	0.0	0.0	50.8	0.0	0.0	0.0	0.0	50.8	0.0
LKW1-Heckbordwa-auf	-	71.2	0.0	Lw	0.0	1.0	71.2	0.0	0.0	70.1	3.0	0.0	-0.1	0.0	0.0	-47.9	-2.4	-0.2	0.0	23.6	0.0	0.0	0.0	0.0	23.6	0.0
LKW1-Heckbordwa-zu	-	71.2	0.0	Lw	0.0	1.0	71.2	0.0	0.0	70.7	3.0	0.0	-0.2	0.0	0.0	-48.0	-2.4	-0.1	0.0	23.5	0.0	0.0	0.0	0.0	23.5	0.0
LKW1-Rollco-Bordwa4x	-	81.0	0.0	Lw	0.0	1.0	81.0	0.0	0.0	71.7	3.0	0.0	-0.5	0.0	2.1	-48.1	-2.8	-0.1	0.0	34.6	0.0	0.0	0.0	0.0	34.6	0.0
LKW1-Rollger-Wabo4x	-	78.0	0.0	Lw	0.0	1.0	78.0	0.0	0.0	69.0	3.0	0.0	-0.1	0.0	0.0	-47.8	-2.4	-0.1	0.0	30.6	0.0	0.0	0.0	0.0	30.6	0.0
LKW1-neu	-	60.0	0.0	Lw'	1.0	192.9	82.9	0.0	0.0	7.5	2.6	0.0	0.0	0.0	0.0	-35.3	-0.1	0.0	0.0	50.1	0.0	0.0	0.0	0.0	50.1	0.0

Berechnung nach ISO 9613, Langzeit-Mittelung

Aufpunktbezeichnung : I009 EG S -FAS. - GEB.: IP1-BAHNHOFSTR.20 <ID>
 Lage des Aufpunktes : Xi= 0.1198 km Yi= 0.1535 km Zi= 280.02 m
 Tag Nacht
 Immission : 38.2 dB(A) -96.0 dB(A)

Emittent Name	Ident	Emission		RQ	Anz./L/Fl	Lw,ges		Korr. Formel	min. ds	Dc	DI	mittlere Werte für						L AT		Zeitzuschläge			Im			
		Tag	Nacht			Tag	Nacht					Qnet Tag	Nacht	Drefl	Adiv	Agr	Aatm	Abar	Tag	Nacht	KEZ	KR	Tag	Nacht	Tag	Nacht
		dB(A)	dB(A)		/ m / qm	dB(A)	dB(A)	dB	m	dB	dB	dB	dB	dB	dB	dB	dB	dB	dB	dB(A)	dB(A)	dB	dB	dB	dB(A)	dB(A)
Transpo-Motorsta	-	67.2	0.0	Lw	0.0	1.0	67.2	0.0	0.0	28.1	3.0	0.0	0.0	0.0	4.1	-40.0	-0.8	-0.1	-24.1	9.3	0.0	0.0	0.0	0.0	9.3	0.0
Transpo-Türen	-	73.2	0.0	Lw	0.0	1.0	73.2	0.0	0.0	27.1	3.0	0.0	0.0	0.0	3.6	-39.6	-0.6	-0.1	-24.4	15.1	0.0	0.0	0.0	0.0	15.1	0.0
Transpo-neu	-	52.8	0.0	Lw'	1.0	102.0	72.9	0.0	0.0	8.5	2.9	0.0	0.0	0.0	0.4	-33.5	0.0	0.0	-4.5	38.2	0.0	0.0	0.0	0.0	38.2	0.0

Aufpunktbezeichnung : I009 1.CG S -FAS. - GEB.: IP1-BAHNHOFSTR.20 <ID>
 Lage des Aufpunktes : Xi= 0.1198 km Yi= 0.1535 km Zi= 283.02 m
 Tag Nacht
 Immission : 38.0 dB(A) -96.0 dB(A)

Emittent Name	Ident	Emission		RQ	Anz./L/Fl	Lw,ges		Korr. Formel	min. ds	Dc	DI	mittlere Werte für						L AT		Zeitzuschläge			Im			
		Tag	Nacht			Tag	Nacht					Qnet Tag	Nacht	Drefl	Adiv	Agr	Aatm	Abar	Tag	Nacht	KEZ	KR	Tag	Nacht	Tag	Nacht
		dB(A)	dB(A)		/ m / qm	dB(A)	dB(A)	dB	m	dB	dB	dB	dB	dB	dB	dB	dB	dB	dB	dB(A)	dB(A)	dB	dB	dB	dB(A)	dB(A)
Transpo-Motorsta	-	67.2	0.0	Lw	0.0	1.0	67.2	0.0	0.0	28.6	3.0	0.0	0.0	0.0	5.4	-40.1	0.0	-0.1	-23.0	12.4	0.0	0.0	0.0	0.0	12.4	0.0
Transpo-Türen	-	73.2	0.0	Lw	0.0	1.0	73.2	0.0	0.0	27.6	3.0	0.0	0.0	0.0	5.2	-39.8	0.0	-0.1	-23.8	17.7	0.0	0.0	0.0	0.0	17.7	0.0
Transpo-neu	-	52.8	0.0	Lw'	1.0	102.0	72.9	0.0	0.0	9.9	2.9	0.0	0.0	0.0	1.1	-34.4	0.0	0.0	-4.5	38.0	0.0	0.0	0.0	0.0	38.0	0.0

Aufpunktbezeichnung : I007 EG O -FAS. - GEB.: IP1/1-BAHNHOFSTR.20 <ID>
 Lage des Aufpunktes : Xi= 0.1230 km Yi= 0.1576 km Zi= 280.00 m
 Tag Nacht
 Immission : 40.4 dB(A) -96.0 dB(A)

Emittent Name	Ident	Emission		RQ	Anz./L/Fl	Lw,ges		Korr. Formel	min. ds	Dc	DI	mittlere Werte für						L AT		Zeitzuschläge			Im			
		Tag	Nacht			Tag	Nacht					Qnet Tag	Nacht	Drefl	Adiv	Agr	Aatm	Abar	Tag	Nacht	KEZ	KR	Tag	Nacht	Tag	Nacht
		dB(A)	dB(A)		/ m / qm	dB(A)	dB(A)	dB	m	dB	dB	dB	dB	dB	dB	dB	dB	dB	dB	dB(A)	dB(A)	dB	dB	dB	dB(A)	dB(A)
Transpo-Motorsta	-	67.2	0.0	Lw	0.0	1.0	67.2	0.0	0.0	23.1	3.0	0.0	0.0	0.0	1.6	-38.3	0.0	0.0	-5.1	28.4	0.0	0.0	0.0	0.0	28.4	0.0
Transpo-Türen	-	73.2	0.0	Lw	0.0	1.0	73.2	0.0	0.0	22.3	3.0	0.0	0.0	0.0	1.7	-37.9	0.0	0.0	-6.1	33.9	0.0	0.0	0.0	0.0	33.9	0.0
Transpo-neu	-	52.8	0.0	Lw'	1.0	102.0	72.9	0.0	0.0	5.8	2.9	0.0	0.0	0.0	1.5	-31.9	0.0	0.0	-6.5	38.9	0.0	0.0	0.0	0.0	38.9	0.0

Aufpunktbezeichnung : I007 1.OG O -FAS. - GEB.: IP1/1-BAHNHOFSTR.20 <ID>
 Lage des Aufpunktes : Xi= 0.1230 km Yi= 0.1576 km Zi= 283.00 m
 Tag Nacht
 Immission : 42.5 dB(A) -96.0 dB(A)

Emittent Name	Ident	Emission		RQ	Anz./L/Fl	Lw,ges		Korr. Formel	min. ds	Dc	DI	mittlere Werte für						L AT		Zeitzuschläge			Im			
		Tag	Nacht			Tag	Nacht					Qnet	Drefl	Adiv	Agr	Aatm	Abar	Tag	Nacht	Tag	Nacht	Tag	Nacht	Tag	Nacht	
		dB(A)	dB(A)		/ m / qm	dB(A)	dB(A)	dB	m	dB	dB	dB	dB	dB	dB	dB	dB	dB	dB	dB(A)	dB(A)	dB	dB	dB	dB(A)	dB(A)
Transpo-Motorsta	-	67.2	0.0	Lw	0.0	1.0	67.2	0.0	0.0	23.8	3.0	0.0	0.0	0.0	1.8	-38.5	0.0	-0.1	0.0	33.4	0.0	0.0	0.0	0.0	33.4	0.0
Transpo-Türen	-	73.2	0.0	Lw	0.0	1.0	73.2	0.0	0.0	23.0	3.0	0.0	0.0	0.0	0.1	-38.2	0.0	0.0	-4.8	33.2	0.0	0.0	0.0	0.0	33.2	0.0
Transpo-neu	-	52.8	0.0	Lw'	1.0	102.0	72.9	0.0	0.0	7.8	2.9	0.0	0.0	0.0	2.7	-33.3	0.0	0.0	-3.8	41.4	0.0	0.0	0.0	0.0	41.4	0.0

Aufpunktbezeichnung : I008 EG W -FAS. - GEB.: IP-ANBAU-WEST <ID>
 Lage des Aufpunktes : Xi= 0.1311 km Yi= 0.1564 km Zi= 282.88 m
 Tag Nacht
 Immission : 44.9 dB(A) -96.0 dB(A)

Emittent Name	Ident	Emission		RQ	Anz./L/Fl	Lw,ges		Korr. Formel	min. ds	Dc	DI	mittlere Werte für						L AT		Zeitzuschläge			Im			
		Tag	Nacht			Tag	Nacht					Qnet	Drefl	Adiv	Agr	Aatm	Abar	Tag	Nacht	Tag	Nacht	Tag	Nacht	Tag	Nacht	
		dB(A)	dB(A)		/ m / qm	dB(A)	dB(A)	dB	m	dB	dB	dB	dB	dB	dB	dB	dB	dB	dB	dB(A)	dB(A)	dB	dB	dB	dB(A)	dB(A)
Transpo-Motorsta	-	67.2	0.0	Lw	0.0	1.0	67.2	0.0	0.0	18.9	2.9	0.0	0.0	0.0	5.9	-36.5	0.0	0.0	-16.2	23.3	0.0	0.0	0.0	0.0	23.3	0.0
Transpo-Türen	-	73.2	0.0	Lw	0.0	1.0	73.2	0.0	0.0	17.6	2.9	0.0	0.0	0.0	8.2	-35.9	0.0	0.0	-17.7	30.7	0.0	0.0	0.0	0.0	30.7	0.0
Transpo-neu	-	52.8	0.0	Lw'	1.0	102.0	72.9	0.0	0.0	6.8	2.6	0.0	0.0	0.0	1.9	-32.0	0.0	0.0	-0.7	44.7	0.0	0.0	0.0	0.0	44.7	0.0

Aufpunktbezeichnung : I009 EG N -FAS. - GEB.: IP2-ANBAU-NORD <ID>
 Lage des Aufpunktes : Xi= 0.1366 km Yi= 0.1633 km Zi= 277.53 m
 Tag Nacht
 Immission : 50.3 dB(A) -96.0 dB(A)

Emittent Name	Ident	Emission		RQ	Anz./L/Fl	Lw,ges		Korr. Formel	min. ds	Dc	DI	mittlere Werte für						L AT		Zeitzuschläge			Im			
		Tag	Nacht			Tag	Nacht					Qnet	Drefl	Adiv	Agr	Aatm	Abar	Tag	Nacht	Tag	Nacht	Tag	Nacht	Tag	Nacht	
		dB(A)	dB(A)		/ m / qm	dB(A)	dB(A)	dB	m	dB	dB	dB	dB	dB	dB	dB	dB	dB	dB	dB(A)	dB(A)	dB	dB	dB	dB(A)	dB(A)
Transpo-Motorsta	-	67.2	0.0	Lw	0.0	1.0	67.2	0.0	0.0	9.0	2.9	0.0	0.0	0.0	0.9	-30.1	0.0	0.0	0.0	40.9	0.0	0.0	0.0	0.0	40.9	0.0
Transpo-Türen	-	73.2	0.0	Lw	0.0	1.0	73.2	0.0	0.0	7.6	2.8	0.0	0.0	0.0	0.7	-28.6	0.0	0.0	0.0	48.1	0.0	0.0	0.0	0.0	48.1	0.0
Transpo-neu	-	52.8	0.0	Lw'	1.0	102.0	72.9	0.0	0.0	8.0	2.9	0.0	0.0	0.0	1.4	-31.3	0.0	0.0	-1.3	44.6	0.0	0.0	0.0	0.0	44.6	0.0

Aufpunktbezeichnung : I009 1.OG N -FAS. - GEB.: IP2-ANBAU-NORD <ID>-
 Lage des Aufpunktes : Xi= 0.1366 km Yi= 0.1633 km Zi= 280.33 m
 Tag Nacht
 Immission : 49.6 dB(A) -96.0 dB(A)

Emittent Name	Ident	Emission		RQ	Anz./L/F1	Lw,ges		Korr. Formel	min. ds	Dc	DI	mittlere Werte für						L AT		Zeitzuschläge			Im			
		Tag	Nacht			Tag	Nacht					Qnet Tag	Nacht	Drefl	Adiv	Agr	Aatm	Abar	Tag	Nacht	KEZ Tag	Nacht	KR Tag	Nacht	(L AT+KEZ+KR) Tag	Nacht
		dB(A)	dB(A)		/ m / qm	dB(A)	dB(A)	dB	m	dB	dB	dB	dB	dB	dB	dB	dB	dB	dB(A)	dB(A)	dB	dB	dB	dB(A)	dB(A)	
Transpo-Motorsta	-	67.2	0.0	Lw	0.0	1.0	67.2	0.0	0.0	9.8	2.8	0.0	0.0	0.0	1.3	-30.8	0.0	-0.1	0.0	40.4	0.0	0.0	0.0	0.0	40.4	0.0
Transpo-Türen	-	73.2	0.0	Lw	0.0	1.0	73.2	0.0	0.0	8.5	2.7	0.0	0.0	0.0	1.0	-29.6	0.0	0.0	0.0	47.3	0.0	0.0	0.0	0.0	47.3	0.0
Transpo-neu	-	52.8	0.0	Lw'	1.0	102.0	72.9	0.0	0.0	9.0	2.8	0.0	0.0	0.0	1.8	-31.9	0.0	0.0	-1.4	44.2	0.0	0.0	0.0	0.0	44.2	0.0

Aufpunktbezeichnung : I009 2.OG N -FAS. - GEB.: IP2-ANBAU-NORD <ID>-
 Lage des Aufpunktes : Xi= 0.1366 km Yi= 0.1633 km Zi= 283.13 m
 Tag Nacht
 Immission : 48.4 dB(A) -96.0 dB(A)

Emittent Name	Ident	Emission		RQ	Anz./L/F1	Lw,ges		Korr. Formel	min. ds	Dc	DI	mittlere Werte für						L AT		Zeitzuschläge			Im			
		Tag	Nacht			Tag	Nacht					Qnet Tag	Nacht	Drefl	Adiv	Agr	Aatm	Abar	Tag	Nacht	KEZ Tag	Nacht	KR Tag	Nacht	(L AT+KEZ+KR) Tag	Nacht
		dB(A)	dB(A)		/ m / qm	dB(A)	dB(A)	dB	m	dB	dB	dB	dB	dB	dB	dB	dB	dB	dB(A)	dB(A)	dB	dB	dB	dB(A)	dB(A)	
Transpo-Motorsta	-	67.2	0.0	Lw	0.0	1.0	67.2	0.0	0.0	11.3	2.8	0.0	0.0	0.0	1.4	-32.0	0.0	0.0	0.0	39.4	0.0	0.0	0.0	0.0	39.4	0.0
Transpo-Türen	-	73.2	0.0	Lw	0.0	1.0	73.2	0.0	0.0	10.2	2.8	0.0	0.0	0.0	1.3	-31.2	0.0	-0.1	0.0	46.0	0.0	0.0	0.0	0.0	46.0	0.0
Transpo-neu	-	52.8	0.0	Lw'	1.0	102.0	72.9	0.0	0.0	10.6	2.8	0.0	0.0	0.0	2.0	-32.9	0.0	0.0	-1.5	43.3	0.0	0.0	0.0	0.0	43.3	0.0

Aufpunktbezeichnung : I009 3.OG N -FAS. - GEB.: IP2-ANBAU-NORD <ID>-
 Lage des Aufpunktes : Xi= 0.1366 km Yi= 0.1633 km Zi= 285.93 m
 Tag Nacht
 Immission : 46.8 dB(A) -96.0 dB(A)

Emittent Name	Ident	Emission		RQ	Anz./L/F1	Lw,ges		Korr. Formel	min. ds	Dc	DI	mittlere Werte für						L AT		Zeitzuschläge			Im			
		Tag	Nacht			Tag	Nacht					Qnet Tag	Nacht	Drefl	Adiv	Agr	Aatm	Abar	Tag	Nacht	KEZ Tag	Nacht	KR Tag	Nacht	(L AT+KEZ+KR) Tag	Nacht
		dB(A)	dB(A)		/ m / qm	dB(A)	dB(A)	dB	m	dB	dB	dB	dB	dB	dB	dB	dB	dB	dB(A)	dB(A)	dB	dB	dB	dB(A)	dB(A)	
Transpo-Motorsta	-	67.2	0.0	Lw	0.0	1.0	67.2	0.0	0.0	13.2	2.8	0.0	0.0	0.0	1.2	-33.4	0.0	0.0	0.0	37.8	0.0	0.0	0.0	0.0	37.8	0.0
Transpo-Türen	-	73.2	0.0	Lw	0.0	1.0	73.2	0.0	0.0	12.3	2.8	0.0	0.0	0.0	1.1	-32.8	0.0	0.0	0.0	44.3	0.0	0.0	0.0	0.0	44.3	0.0
Transpo-neu	-	52.8	0.0	Lw'	1.0	102.0	72.9	0.0	0.0	12.6	2.8	0.0	0.0	0.0	2.0	-34.2	0.0	0.0	-1.6	41.9	0.0	0.0	0.0	0.0	41.9	0.0

Berechnung nach ISO 9613, Langzeit-Mittelung

Aufpunktbezeichnung : I010 EG SSW-FAS. - GEB.: IP3-NEU <ID>
 Lage des Aufpunktes : Xi= 0.2426 km Yi= 0.1813 km Zi= 271.22 m
 Tag Nacht
 Immission : 2.5 dB(A) -96.0 dB(A)

Emittent Name	Ident	Emission		RQ	Anz./L/F1	Lw,ges		Korr. Formel	min. ds	Dc	DI	mittlere Werte für						L AT		Zeitzuschläge			Im							
		Tag	Nacht			Tag	Nacht					Tag	Nacht	Drefl	Adiv	Agr	Aatm	Abar	Tag	Nacht	Tag	Nacht	Tag	Nacht	Tag	Nacht				
		dB(A)	dB(A)		/ m / qm	dB(A)	dB(A)	dB	m	dB	dB	dB	dB	dB	dB	dB	dB	dB	dB	dB	dB	dB	dB	dB	dB	dB	dB	dB		
Transpo-Motorsta	-	67.2	0.0	Lw	0.0	1.0	67.2	0.0	0.0	101.5	3.0	0.0	-1.4	0.0	0.7	-51.1	-4.0	-0.2	-21.0	-6.8	0.0	0.0	0.0	0.0	0.0	0.0	0.0	0.0	-6.8	0.0
Transpo-Türen	-	73.2	0.0	Lw	0.0	1.0	73.2	0.0	0.0	101.5	3.0	0.0	-1.4	0.0	0.5	-51.1	-4.0	-0.2	-21.1	-1.1	0.0	0.0	0.0	0.0	0.0	0.0	0.0	0.0	-1.1	0.0
Transpo-neu	-	52.8	0.0	Lw'	1.0	102.0	72.9	0.0	0.0	99.9	3.0	0.0	-1.5	0.0	1.3	-52.0	-4.1	-0.2	-20.5	-1.1	0.0	0.0	0.0	0.0	0.0	0.0	0.0	-1.1	0.0	

Aufpunktbezeichnung : I010 1.OG SSW-FAS. - GEB.: IP3-NEU <ID>
 Lage des Aufpunktes : Xi= 0.2426 km Yi= 0.1813 km Zi= 274.22 m
 Tag Nacht
 Immission : 3.2 dB(A) -96.0 dB(A)

Emittent Name	Ident	Emission		RQ	Anz./L/F1	Lw,ges		Korr. Formel	min. ds	Dc	DI	mittlere Werte für						L AT		Zeitzuschläge			Im							
		Tag	Nacht			Tag	Nacht					Tag	Nacht	Drefl	Adiv	Agr	Aatm	Abar	Tag	Nacht	Tag	Nacht	Tag	Nacht	Tag	Nacht				
		dB(A)	dB(A)		/ m / qm	dB(A)	dB(A)	dB	m	dB	dB	dB	dB	dB	dB	dB	dB	dB	dB	dB	dB	dB	dB	dB	dB	dB	dB	dB	dB	
Transpo-Motorsta	-	67.2	0.0	Lw	0.0	1.0	67.2	0.0	0.0	101.4	3.0	0.0	-0.8	0.0	0.7	-51.1	-3.4	-0.2	-21.6	-6.2	0.0	0.0	0.0	0.0	0.0	0.0	0.0	0.0	-6.2	0.0
Transpo-Türen	-	73.2	0.0	Lw	0.0	1.0	73.2	0.0	0.0	101.4	3.0	0.0	-0.8	0.0	0.4	-51.1	-3.4	-0.2	-21.6	-0.5	0.0	0.0	0.0	0.0	0.0	0.0	0.0	0.0	-0.5	0.0
Transpo-neu	-	52.8	0.0	Lw'	1.0	102.0	72.9	0.0	0.0	99.8	3.0	0.0	-0.9	0.0	1.4	-52.0	-3.6	-0.2	-20.8	-0.2	0.0	0.0	0.0	0.0	0.0	0.0	0.0	0.0	-0.2	0.0